

NEUE MICORMIG-FLOTTE SENKT FERTIGUNGSKOSTEN UND OPTIMIERT PRODUKTIONSPROZESSE

ITALIENISCHER MITTELSTÄNDLER PROFITIERT DURCH SPEED-PROZESSE UND FLEXIBLE UPGRADEMÖGLICHKEITEN

Das Familienunternehmen Becchetti blickt auf eine 80-jährige erfolgreiche Unternehmensgeschichte zurück und ist heute mit 40 Mitarbeitern einer der führenden Hersteller von Industriefahrzeugen in Italien. Hauptschwerpunkte des Unternehmens liegen bei der Produktion von Sattelaufliegern von einer Länge bis zu 13 Metern und der Montage von Baukränen. Im Bereich Schweißfertigung war eine Grunderneuerung des kompletten Maschinenparks notwendig geworden. Zwei wichtige Vorgaben sollten die neuen Schweißanlagen erfüllen: die Fertigungskosten nochmals deutlich reduzieren und gleichzeitig die Qualität der Produktionsprozesse erhöhen und das bei Materialstärken, die von 1 bis 15 Millimeter reichen. Mit der Umstellung auf die innovativen MicorMIG-Schweißanlagen und Speed-Schweißprozesse von Lorch ist das gelungen: SpeedArc und SpeedUp machen das MIG-MAG-Schweißen jetzt noch schneller und durch die Möglichkeit, die neue Flotte

jederzeit durch Upgrades an wachsende schweißtechnische Anforderungen anpassen zu können, kann das Unternehmen schnell auf individuelle Kundenwünsche oder auch Veränderungen am Markt reagieren.

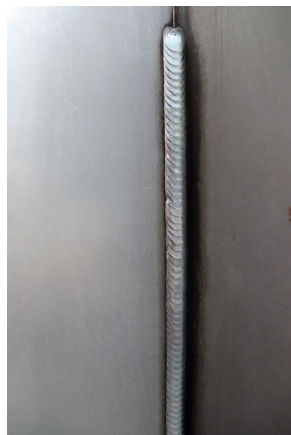
UNSER KUNDE AUF EINEN BLICK

**COSTRUZIONI MECCANICHE
BECCHETTI SRL.**

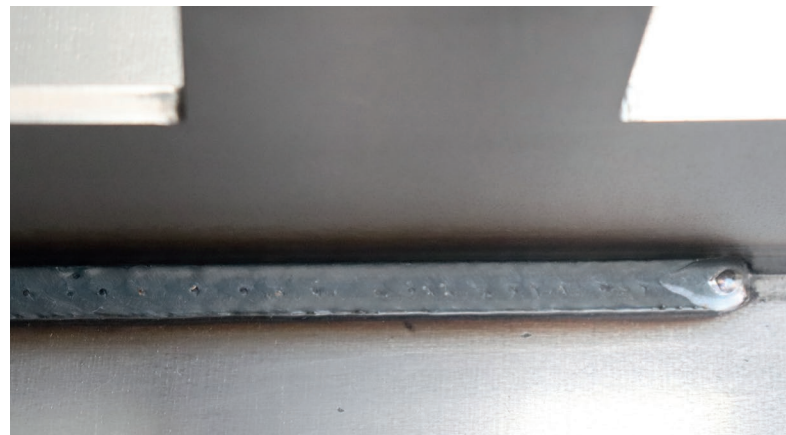
- Spello, IT
- 40 Mitarbeiter
- www.ombecchetti.it



Sehr hilfreich im Fertigungsprozess: Auf NFC-Karten abgespeicherte Kennlinien können an jeder Anlage schnell und kontaktfrei eingelesen werden.



SpeedUp: Vertikale Nähte lassen sich schnell und fast spritzerfrei schweißen – ohne Spezialfertigkeiten und ohne zeitaufwändige Dreiecksbewegung.



SpeedArc: Bauteile, die bisher mehrlagig geschweißt werden mussten, können jetzt mit nur einer Schweißnaht verbunden werden.

Exzellente Schweißnähte und enorme Zeitersparnis durch SpeedArc und SpeedUp

HOHE FLEXIBILITÄT DANK UPGRADEFÄHIGKEIT DER MICORMIG-SERIE

Der Schweißprozess SpeedArc verfügt über eine hohe Energiedichte und erzielt so einen größeren Lichtbogen-
druck auf das Schmelzbad. Das macht MIG-MAG-Schwei-
ßen noch schneller und bewirkt einen besonders tiefen
Einbrand in das Grundmaterial, so dass zahlreiche
Bauteile jetzt statt mehrlagig nun einlagig geschweißt
werden können. Der konzentrierte, stabile Lichtbogen
reduziert zudem Bauteilverformungen und sorgt für ein
besseres optisches Ergebnis der Schweißnaht. Außer-
dem sind durch die differenzierte Regelungstechnik des
Speed-Up Verfahrens Schweißnähte schnell und fast
spritzerfrei auch in vertikaler Richtung möglich. Speed-
Up kombiniert eine Hochstrom-Pulsphase (Einbrand)

mit einer Kurzlichtbogenphase (Auffüllen der Naht) und
sorgt so, mit kontrollierter Energieeinbringung für einen
sicheren Einbrand und das optimale a-Maß. Die klassische
Tannenbaumtechnik, die viel Können und Zeit erfordert,
fällt weg. Aber auch die Option, die neue MicorMIG-Flotte
durch Upgrades flexibel an die jeweiligen schweißtech-
nischen Anforderungen anpassen zu können, ist für das
Unternehmen ideal. Über die praktische NFC-Technologie
können Kennlinien jederzeit auf die Anlagen übertragen
werden und auch produktivitätssteigernde Schweißver-
fahren, Schweißprogramme sowie arbeitsvereinfachende
Funktionen lassen sich ganz einfach auf jede Schweißan-
lage aufspielen.



„Diese Schweißmaschinen sind wie echte PC's – mit Schweißprogrammen, die je nach Produktionsbedarf aktiviert werden können. Lorch gibt mir damit die Möglichkeit, eine Investition zu tätigen, die stets auf meine aktuellen Bedürfnisse ausgerichtet ist.“

– Alberto Becchetti, Firmenchef

FAKTEN

- Höhere Schweißgeschwindigkeit durch Speed-Prozesse
- Zeitaufwändige Tannenbaumtechnik fällt weg
- Exzellente Schweißqualität
- Hohe Flexibilität durch Upgrademöglichkeit
- Einfache Bedienung

