

LA NOUVELLE GAMME MICORMIG RÉDUIT LES COÛTS DE FABRICATION ET OPTIMISE LES PROCESSUS DE PRODUCTION

UNE ENTREPRISE ITALIENNE DE TAILLE MOYENNE PROFITE DES PROCESS SPEED ET D'OPTIONS DE MISE À NIVEAU FLEXIBLES

L'entreprise familiale Becchetti peut se prévaloir de 80 ans de succès et est à l'heure actuelle, avec 40 collaborateurs, l'un des principaux fabricants de véhicules industriels en Italie. L'entreprise se concentre principalement sur la production de semi-remorques d'une longueur à concurrence de 13 mètres et sur l'assemblage de grues de chantier. Dans la branche de la fabrication par soudage, un renouvellement complet du parc de machines était devenu nécessaire. Les nouveaux postes de soudage devaient satisfaire à deux critères importants : réduire encore une fois considérablement les coûts de fabrication tout en augmentant la qualité des process de production, et ce pour des matériaux de 1 à 15 millimètres d'épaisseur. Le passage aux postes de soudage innovants MicorMIG et aux process Speed de Lorch a permis d'atteindre cet objectif : SpeedArc et SpeedUp permettent désormais d'accélérer le

soudage MIG-MAG. Grâce aux options de mise à niveau, le nouveau parc peut à tout moment être adapté aux exigences croissantes en matière de soudage et l'entreprise peut ainsi rapidement réagir aux demandes individuelles des clients, voir même aux évolutions du marché.

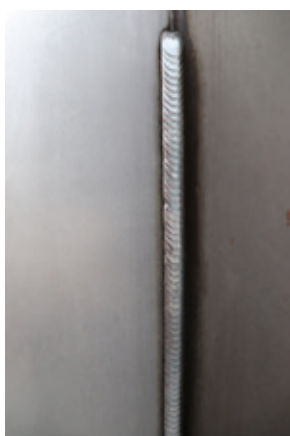
NOTRE CLIENT EN BREF

COSTRUZIONI MECCANICHE BECCHETTI SRL.

- Spello, IT
- 40 collaborateurs
- www.ombecchetti.it



Très utile durant la fabrication : les courbes caractéristiques enregistrées sur cartes NFC peuvent rapidement être chargées sans contact sur n'importe quel système.



SpeedUp : les cordons verticaux se soudent rapidement et quasiment sans projections – sans compétences particulières et sans mouvement triangulaire chronophage.



SpeedArc : les composants, qui devaient auparavant être soudés en plusieurs passes, peuvent désormais être assemblés avec un seul cordon de soudure.

D'excellents cordons de soudure et un gain de temps énorme avec SpeedArc et SpeedUp

GRANDE FLEXIBILITÉ GRÂCE À L'ÉVOLUTIVITÉ DE LA SÉRIE MICORMIG

Le process de soudage SpeedArc se distingue par une grande densité de l'énergie et permet donc d'exercer une plus grande pression de l'arc sur le bain de fusion. Cela accélère encore davantage le soudage MIG-MAG et provoque une pénétration particulièrement profonde dans le matériau de base, de sorte que de nombreux composants peuvent désormais être soudés en une seule passe. De plus, l'arc électrique concentré et stable réduit la déformation des composants et garantit un meilleur aspect du cordon de soudure. Par ailleurs, la technique de contrôle et régulation différenciée du process procédé SpeedUp permet de réaliser rapidement des cordons de soudure quasiment sans projections, même en sens vertical. SpeedUp combine une phase pulsée à haute intensité (péné-

tration) avec une phase d'arc court (remplissage du cordon de soudure) et garantit ainsi, avec un impact énergétique contrôlé, une pénétration sûre et un apothème (a) optimal. La « technique du sapin » classique, qui nécessite beaucoup d'habileté et de temps, devient superflue. Les options flexibles de mise à niveau en vue de l'adaptation aux exigences techniques respectives en matière de soudage de la nouvelle gamme MicorMIG sont également idéales pour l'entreprise. Grâce à la technologie NFC pratique, les courbes caractéristiques se chargent à tout moment sur les machines et les procédés de soudage, les programmes de soudage et les fonctions, qui simplifient le travail et permettent d'accroître la productivité, s'installent également facilement sur n'importe quel poste de soudage.



« Ces postes de soudage sont comme de véritables ordinateurs – avec des programmes de soudage, qui peuvent être activés en fonction des besoins de la production. Lorch me donne ainsi la possibilité de réaliser un investissement toujours adapté à mes besoins actuels. »

– Alberto Becchetti, chef d'entreprise

FAITS

- Vitesse de soudage plus élevée grâce aux process Speed
- La technique chronophage du sapin appartient au passé
- Excellente qualité de soudage
- Grande flexibilité grâce aux options de mise à niveau
- Utilisation enfantine

