

OPTIMISATION DES PERFORMANCES DE SOUDAGE ET MEILLEUR CALCUL DES COÛTS

GRÂCE À LA TECHNOLOGIE RÉSEAU INTELLIGENTE, RÖSLER PROFITE D'AVANTAGES CONSIDÉRABLES

En tant que spécialiste dans le secteur de l'usinage des surfaces, l'entreprise Rösler est l'un des leaders mondiaux dans le domaine de la tribofinition et du grenailage. Au cours de la fabrication, le soudage est l'une des technologies clés. Des qualités d'acier très variées sont employées : aussi bien de l'acier de construction ordinaire que de l'acier rapide allié contenant du manganèse. Dans le cadre du renouvellement de l'équipement de soudage dans son intégralité, Rösler a opté pour la mise en réseau de tous les postes via Lorch Connect et emploie désormais six postes de la série S innovante et un Cobot de soudage automatisé. Grâce à la connexion numérique, l'entreprise maîtrise dorénavant toujours parfaitement ses process de fabrication et peut réagir plus rapidement en présence d'écarts. Les commandes

consécutives peuvent aussi être calculées avec une plus grande précision et la documentation des données de soudage offre une sécurité optimale en ce qui concerne le respect des standards de qualité sévères.

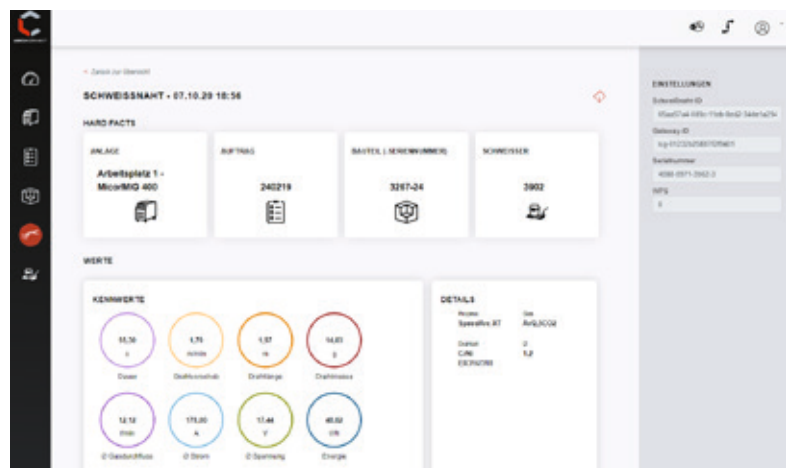
NOTRE CLIENT EN BREF

RÖSLER OBERFLÄCHEN-TECHNIK GMBH

- Untermerzbach, DE
- 1 700 collaborateurs
- www.rosler.com



Dans le secteur du soudage, le parc complet de machines est connecté à Lorch Connect, y compris le Cobot de soudage de Lorch, qui permet surtout de souder les turbines en acier au manganèse avec une grande efficacité.



Chaque cordon de soudure est systématiquement documenté avec les valeurs des paramètres associés. De cette manière, les anomalies et écarts peuvent rapidement être corrigés. Tous les chiffres clés importants de la fabrication, tels que les durées d'arc électrique et la consommation de fil ou d'énergie, s'affichent rapidement et proprement sur le tableau de bord. De cette manière, Rösler peut toujours surveiller la productivité.

Grande transparence dans la fabrication par soudage avec des travaux d'installation réduits au minimum

UN CONTRÔLE SIMPLE DES COÛTS ET UNE DOCUMENTATION SÛRE DES DONNÉES DE SOUDAGE SONT GARANTIS

Grâce à « LorchNet », une interface numérique standardisée installée sur les postes Lorch, la passerelle Lorch Connect se raccorde en toute simplicité au poste respectif au moyen d'un câble. Pendant le soudage, toutes les données de soudage sont alors transmises au portail Lorch Connect via la passerelle et peuvent facilement être consultées, à tout moment et dans le monde entier, à partir d'un navigateur web. Pour recenser rapidement les coûts réels d'un composant ou se faire une idée de la rentabilité d'une commande dans son intégralité, il suffit de saisir les données de base à gestion

individuelle, telles que les prix du gaz et des fils d'apport, les coûts énergétiques et les coûts de main-d'œuvre, sur le système. Il est ensuite possible de calculer les coûts réels des commandes déjà traitées et d'établir des devis détaillés. De plus, Lorch Connect offre une sécurité optimale pour les standards de qualité sévères chez Rösler. Chaque cordon de soudure individuel peut en effet être enregistré avec les données spécifiques à la fabrication et chargé et contrôlé par la suite avec les paramètres de soudage associés.



« Lorch Connect nous offre des possibilités idéales. Nous bénéficions, d'une part, d'une grande transparence en ce qui concerne nos processus de production. Cela nous permet surtout, d'autre part, de comparer et d'évaluer toutes les commandes les unes par rapport aux autres et, par conséquent, d'établir des devis consécutifs en évaluant les coûts avec une plus grande précision. »

– Stephan Böhnlein, chef de la production

FAITS

- Installation et programmation faciles
- Sans installation informatique complexe
- Vue d'ensemble permanente de tous les paramètres de soudage
- Contrôle simple des coûts
- Documentation détaillée des données de soudage
- Suivi facile en cas de réclamation
- Entrée facile dans l'automatisation
- Faible investissement

