

RIDUZIONE DEI COSTI DI PRODUZIONE E OTTIMIZZAZIONE DEI PROCESSI PRODUTTIVI CON LA NUOVA FLOTTA MICORMIG

I VANTAGGI RISERVATI ALL'AZIENDA ITALIANA DI MEDIE DIMENSIONI DAI PROCESSI SPEED E DALLE POSSIBILITÀ D'AGGIORNAMENTO FLESSIBILI

Becchetti è un'azienda a conduzione familiare che può vantare 80 anni di storia di successo e oggi, con i suoi 40 dipendenti, è uno dei principali produttori di veicoli industriali in Italia. I punti chiave dell'impresa consistono nella produzione di semirimorchi con una lunghezza fino a 13 metri e nell'assemblaggio di gru per costruzioni edili. Nel reparto della linea di produzione di saldatura, era diventato necessario un completo rinnovamento del parco macchine. I nuovi impianti di saldatura dovevano soddisfare due importanti requisiti: ridurre ancora una volta in modo significativo i costi di produzione e allo stesso tempo aumentare la qualità dei processi produttivi, e il tutto con spessori del materiale compresi tra 1 e 15 mm. L'azienda è riuscita a raggiungere questo traguardo con il passaggio agli innovativi impianti di saldatura MicorMIG e ai processi di saldatura Speed di Lorich. A questo punto

SpeedArc e SpeedUp rendono la saldatura MIG-MAG ancora più veloce, mentre la capacità di adattare la nuova flotta alle crescenti esigenze tecniche di saldatura grazie agli aggiornamenti eseguibili in qualsiasi momento consente all'azienda di reagire in modo rapido alle singole richieste dei clienti o anche alle variazioni del mercato.

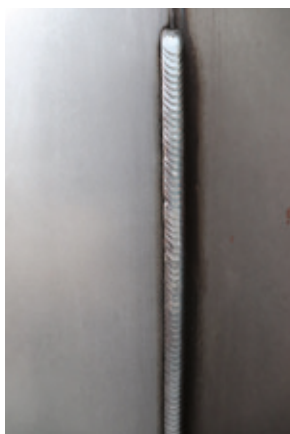
IL CLIENTE A COLPO D'OCCHIO

COSTRUZIONI MECCANICHE BECCHETTI SRL

- Spello, Italia
- 40 dipendenti
- www.ombecchetti.it



Nel processo di produzione è presente una funzionalità molto utile: le curve sinergiche memorizzate nelle schede NFC consentono una veloce lettura senza contatti in qualsiasi impianto.



SpeedUp: le saldature verticali vengono realizzate in modo veloce evitando quasi completamente gli spruzzi, ma senza richiedere abilità speciali e movimenti triangolari dispendiosi in termini di tempo.



SpeedArc: a questo punto è possibile collegare con un unico cordone i componenti che prima dovevano essere saldati in diversi strati.

Cordoni di saldatura eccellenti ed enorme risparmio di tempo con SpeedArc e SpeedUp

GRANDE FLESSIBILITÀ GRAZIE ALLE POSSIBILITÀ DI AGGIORNAMENTO DELLA SERIE MICORMIG

Il processo di saldatura SpeedArc offre una densità di energia elevata ottenendo una maggiore pressione dell'arco sul bagno di fusione. Di conseguenza, la saldatura MIG-MAG risulta ancora più veloce e determina una penetrazione particolarmente profonda nel materiale base in modo da consentire la saldatura di numerosi componenti in un solo strato al posto di vari strati. L'arco elettrico concentrato e stabile riduce anche le deformazioni del componente e assicura un miglior risultato estetico del cordone di saldatura. Inoltre, la tecnica di regolazione differenziata del processo Speed-Up permette di realizzare i cordoni di saldatura in modo veloce e quasi privo di spruzzi, anche in direzione verticale. SpeedUp combina una fase d'impulso a corrente forte (penetrazione) ad una fase dell'arco corto

(riempimento del cordone) garantendo una penetrazione sicura e una dimensione altezza di gola "a" ottimale con un assorbimento di energia controllato. La "tecnica ad abete", un metodo classico che richiede grandi abilità e molto tempo, è superflua. Ma un aspetto ideale per l'azienda consiste anche nell'opzione di poter adattare in modo flessibile la nuova flotta MicorMIG alle esigenze tecniche di saldatura attraverso gli aggiornamenti. Utilizzando la comoda tecnologia NFC, le curve caratteristiche possono essere trasferite agli impianti in qualsiasi momento e anche i processi di saldatura in grado di aumentare la produttività, i programmi di saldatura e le funzioni di semplificazione dei processi possono essere caricati in tutti gli impianti di saldatura in modo semplicissimo.



"Queste saldatrici sono dei veri e propri PC dotati di programmi di saldatura che possono essere attivati in base alle esigenze di produzione. Lorch mi offre la possibilità di fare un investimento sempre orientato alle mie esigenze attuali."

- Alberto Becchetti, direttore dell'azienda

DATI

- Velocità di saldatura superiore grazie ai processi Speed
- "Tecnica ad abete" dispendiosa in termini di tempo e superflua
- Qualità della saldatura d'eccellenza
- Grande flessibilità grazie alla possibilità d'aggiornamento
- Funzionamento semplice

