

# MET DE COBOT WELDING PACKAGE LAS-PERFORMANCE VERHOOGD EN WERKNEMERS ONTLAST

## TIROOLS FAMILIEBEDRIJF VERTROUWT OP GEAUTOMATISEERDE LASOPLOSSING

Reku GmbH, gevestigd in Kundl (Tirol), Oostenrijk, is sinds haar oprichting in 1985 gestaag gegroeid en is nu zeer goed gepositioneerd met een breed scala van diensten. Naast conventionele plaatwerkonderdelen vervaardigt het metaalbewerkingsbedrijf complexe constructiegroepen en installaties, die ook elektrische, hydraulische of pneumatische elementen bevatten. En dit alles met de maximale kwaliteitsnormen - van de constructie via productie tot de levering. Een van de kerncompetenties van het TÜV Austria-gecertificeerde contractfabrikant is het lassen. Om de productiviteit bij de talrijke MIG/MAG-toepassingen te verhogen, zocht het bedrijf naar een efficiënte en rendabele automatiseringsoplossing en koos het voor het Lorch Cobot Welding Package. Met de hulp van de Lorch las-cobot, was het bedrijf in staat om de las-performance aanzienlijk

te verhogen en ook de lasspecialisten van hun werk te ontlasten. En de beheersbare acquisitiekosten betaalden zichzelf in zeer korte tijd terug.

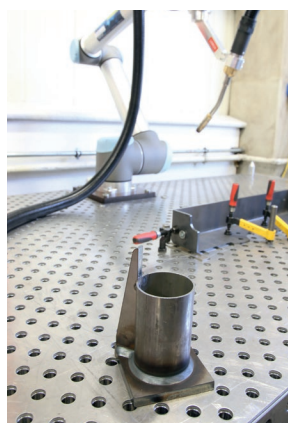
### ONZE KLANT IN EEN OOGOPSLAG

#### REKU PRODUKTION & ENTWICKLUNG GMBH

- Kundl/Radfeld, AT
- [www.reku.at](http://www.reku.at)



De las-performance is toegenomen (van links naar rechts): Markus Fichtinger (Inverttech), Roland Rinnergschwentner en Lukas Auer (beide Reku).



Lasnaden kunnen zo vaak als nodig worden gereproduceerd met een constant hoge precisie en kwaliteit.



De operator kan direct zij aan zij met de Lorch Cobot werken zonder complexe en dure beschermende uitrusting.

Eenvoudige bediening, constant precieze lasnaden, ontlasting voor de lasser

## HET LORCH COBOT WELDING PACKAGE BIEDT DE VOLGENDE VOORDELEN VOOR DE METAALWERKPLAATS

Het Lorch Cobot laspakket kon op grond van verschillende kenmerken op veel bijval bij Reku GmbH rekenen: De eenvoudige bediening van de Lorch Cobotronic-software, waarmee lasprocessen ook zonder grotere programmeerkennis kunnen worden geprogrammeerd. De eenvoudige integratie van de installatie in de werkprocessen zonder ingewikkelde en dure beschermingsmiddelen. Bovendien: De mogelijkheid om het optimale lasproces voor elk werkstuk op te slaan. Dit betekent dat de lasnaad zo vaak als nodig kan worden gereproduceerd en een constant

hoge precisie en kwaliteit heeft. En de enorme opluchting voor de lassers is ook een groot voordeel voor het team: De lassers hoeven nu alleen nog maar de juiste instellingen op de Cobot te controleren en kunnen zich dan aan andere taken wijden. De Lorch Cobot neemt nu betrouwbaar het lassen van serieonderdelen over en een getrainde operator kan de verdere productie overnemen. Dit bespaart kostbare tijd en voorkomt afwijzingen.



*"Eenmaal optimaal afgesteld, garandeert de door de Cobot gelaste naad een constant hoge precisie en kwaliteit. Dit is een duidelijk voordeel, zelfs bij de productie van kleine partijen, omdat het kostbare tijd bespaart, afkeur voorkomt en afwijzingen vermijdt."*

– Roland Rinnergschwentner, Bedrijfsleider

## FEITEN

- Eenvoudige bediening en programmering
- Eenvoudige integratie in de werkprocessen
- Constant hoge kwaliteit van de lasnaden
- Ontlasting van de lassers bij serieproductie
- Snelle afschrijving van acquisitiekosten
- Tijdsbesparing en minder uitval

