

# GEOPTIMALISEERDE LASPRESTATIES EN BETERE KOSTENBEREKENING

## INTELLIGENTE NETWERKTECHNOLOGIE BRENGT RÖSLER DUIDELIJKE VOORDELEN

Als specialist op het gebied van oppervlaktebehandeling is Rösler één van de wereldmarktleiders in de productie van vibrerende afwerkings- en straalapparatuur. Een van de sleuteltechnologieën in de fabricage is lassen. Er wordt een grote verscheidenheid aan staalsoorten gebruikt – gewoon constructiestaal en gelegeerd performant staal met hoog mangaangehalte. In het kader van de vernieuwing van alle apparatuur in de lasafdeling – zes installaties van de innovatieve S Serie en een geautomatiseerde las-cobot zijn nu in gebruik – besloot Rösler alle installaties via Lorch Connect in een netwerk op te nemen. Dankzij de digitale verbinding heeft het bedrijf nu niet alleen op elk moment een duidelijk zicht op zijn productieprocessen, maar kan het ook sneller reageren in geval van afwijkingen. Vervolgopdrachten kunnen ook

veel beter worden berekend en de documentatie van lasgegevens biedt optimale zekerheid voor het handhaven van hoge kwaliteitsnormen.

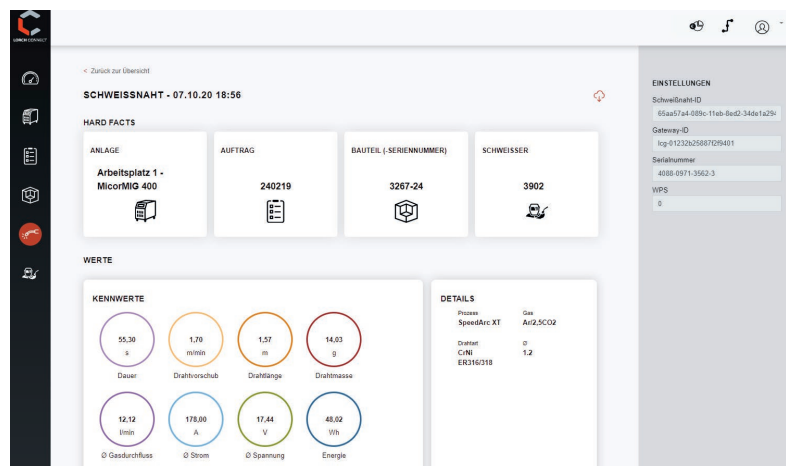
### ONZE KLANT IN EEN OOGOPSLAG

#### RÖSLER OBERFLÄCHEN- TECHNIK GMBH

- Untermerzbach, DE
- 1700 medewerkers
- [www.rosler.com](http://www.rosler.com)



Op het gebied van lassen is het gehele machinepark verbonden met Lorch Connect, inclusief de las-cobot van Lorch, die vooral gebruikt wordt om turbines van mangaanstaal efficiënt te lassen.



Elke afzonderlijke lasnaad met de bijbehorende parameterwaarden wordt gedocumenteerd. Opvallendheden of afwijkingen kunnen dus snel worden gecorrigeerd. Het dashboard geeft snel en duidelijk alle belangrijke productiecijfers weer, zoals vlamboogtijden, draadverbruik of energieverbruik. Op die manier heeft Rösler altijd zicht op de productiviteit.

Hoge transparantie in lasproductie met minimale installatie-inspanning

## EENVOUDIGE KOSTENBEHEERSING EN VEILIGE DOCUMENTATIE VAN LASGEGEVENS WORDT GEGARANDEERD

Dankzij "LorchNet", een uniforme digitale interface waarmee de Lorch-installaties zijn uitgerust, kan de Lorch Connect Gateway eenvoudig via een kabel op de desbetreffende installatie worden aangesloten. Tijdens het lasproces worden alle lasgegevens vervolgens via de gateway naar het Lorch Connect Portal verzonden en kunnen deze op elk moment en vanaf elke locatie eenvoudig via een webbrowser worden opgeroepen. Om snel de werkelijke kosten van een werkstuk vast te leggen of om een idee te krijgen van de winstgevendheid van een hele opdracht, hoeven alleen afzonderlijk

bijgehouden stamgegevens, zoals prijzen voor gas en lasdraden, energiekosten en arbeidskosten, in het systeem te worden ingevoerd en kunnen opdrachten gemakkelijk opnieuw worden berekend en komende offertes in detail worden gemaakt. Bovendien biedt Lorch Connect optimale zekerheid voor de hoge kwaliteitsnormen bij Rösler. Dit komt doordat elke afzonderlijke lasnaad met zijn productierelevante gegevens kan worden geregistreerd en vervolgens met de bijbehorende lasparameters kan worden opgevraagd en gecontroleerd.



**"De mogelijkheden die Lorch Connect ons biedt, zijn ideaal voor ons. Wij krijgen niet alleen een hoge mate van transparantie met betrekking tot onze productieprocessen. Bovendien kunnen wij alle opdrachten met elkaar vergelijken en evalueren, wat het voor ons veel gemakkelijker maakt om een geldige berekening te maken voor verdere aanbiedingen."**

**– Stephan Böhnlein, afdelingshoofd Productie**

## FEITEN

- Eenvoudige installatie en bediening
- Geen complexe IT-installatie
- Constant overzicht van alle lasparameters
- Eenvoudige kostenbeheersing
- Gedetailleerde documentatie van lasgegevens
- Gemakkelijke follow-up in geval van klachten
- Eenvoudige toegang tot digitalisering
- Lage investering

