

# ZOPTYMALIZOWANA WYDAJNOŚĆ SPAWANIA I LEPSZA KALKULACJA KOSZTÓW

## INTELIĞENTNA TECHNOLOGIA POŁĄCZENIA SIECIOWEGO ZAPEWNIĄ FIRMIE RÖSLER WYRAŹNE KORZYŚCI

Jako specjalista w zakresie obróbki powierzchni firma Rösler jest jednym ze światowych liderów rynku w produkcji urządzeń do obróbki wibrościerniej i strumieniowej. Jedną z technologii kluczowych dla produkcji jest spawanie. Używane są przy tym bardzo różne gatunki stali - zarówno typowa stal konstrukcyjna, jak i wysoce wytrzymała stal stopowa z dodatkiem manganu. W toku wymiany całego wyposażenia spawalniczego na nowe - obecnie w użyciu jest sześć urządzeń nowatorskiej serii S i jeden zautomatyzowany cobot spawalniczy - firma Rösler zdecydowała się połączyć wszelkie urządzenia w sieć przy użyciu Lorch Connect. Dzięki monitorin- gowi firma nie tylko ma teraz stałą, przejrzystą kontrolę swoich procesów produkcyjnych i może szybciej reago- wać w przypadku odchyień. Możliwa jest również lepsza

kalkulacja kolejnych zleceń, a dokumentacja danych spawania zapewnia optymalne bezpieczeństwo dla zachowania wysokich standardów jakościowych.

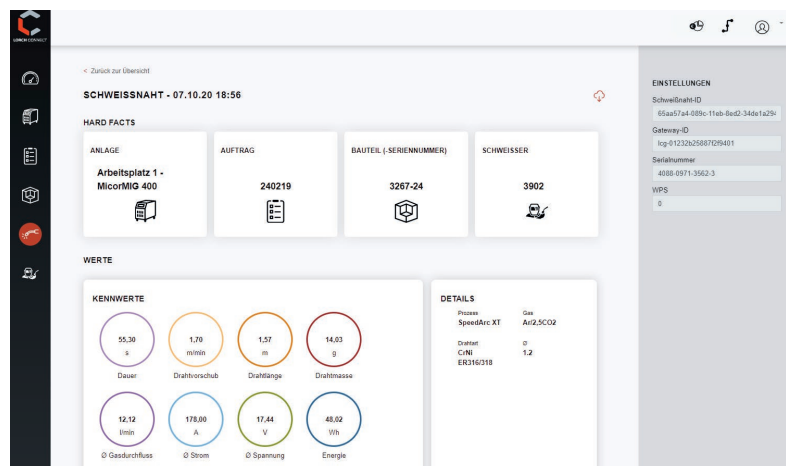
### NASZ KLIENT W SKRÓCIE

#### RÖSLER OBERFLÄCHEN- TECHNIK GMBH

- Untermerzbach, Niemcy
- 1700 pracowników
- [www.rosler.com](http://www.rosler.com)



W obszarze spawania cały park maszynowy połączony jest w sieć przy użyciu Lorch Connect, w tym również cobot spawalniczy firmy Lorch, przy użyciu którego efektywnie spawane są przede wszystkim turbiny ze stali manganowej.



Dokumentowana jest każda pojedyncza spoina wraz z przypisanymi do niej wartościami parametrów. Dzięki temu można szybko skorygować zwracające uwagę błędy lub odchylenia. Wszystkie ważne wskaźniki produkcji, jak czasy łuku spawalniczego, zużycie drutu lub zużycie energii wskazywane są szybko i przejrzysto na ekranie komputera. W ten sposób firma Rösler ma zapewnioną stałą kontrolę produktywności.

Wysoka przejrzystość w produkcji spawalniczej z minimalnymi nakładami na instalację

## GWARANCJA ŁATWEJ KONTROLI KOSZTÓW I NIEZAWODNEJ DOKUMENTACJI DANYCH SPAWANIA

Dzięki „LorchNet”, jednolitemu interfejsowi cyfrowemu, w jaki wyposażone są urządzenia firmy Lorch, bramkę Lorch Connect można bardzo łatwo podłączyć kablem do danego urządzenia. W czasie procesu spawania wszelkie dane spawania przesyłane są wówczas za pośrednictwem bramki do portalu Lorch Connect i możliwe jest łatwe ich przeglądanie przy użyciu przeglądarki internetowej w każdej chwili i niezależnie od miejsca. Aby umożliwić szybką rejestrację rzeczywistych kosztów elementu konstrukcyjnego lub uzyskać obraz opłacalności całego

zlecenia, należy tylko wprowadzić do systemu indywidualnie opracowane dane stałe, jak ceny za gazy i druty spawalnicze, koszty energii i robocizny i już możliwa jest prosta końcowa kalkulacja zleceń oraz szczegółowe wyliczenie oczekujących ofert. Lorch Connect oferuje ponadto optymalne bezpieczeństwo dla wysokich standardów jakościowych w firmie Rösler. Każdą pojedynczą spoinę można zarejestrować wraz z jej danymi istotnymi dla procesu produkcyjnego, a następnie wywołać ją wraz z przypisanymi parametrami spawania i skontrolować.

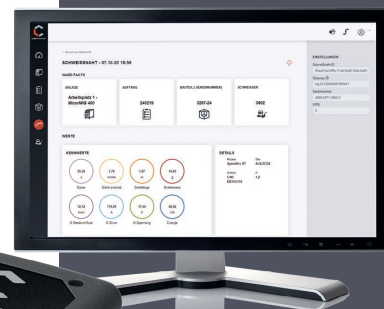


*„Możliwości, jakie daje nam Lorch Connect, są dla nas idealne. Zyskujemy nie tylko wysoki poziom przejrzystości wszystkiego, co dotyczy naszych procesów produkcyjnych. Przede wszystkim możemy porównywać ze sobą wszelkie zlecenie i oceniać je, dzięki czemu dużo łatwiej jest nam opracować rzeczywistą kalkulację dla kolejnych ofert.”*

*- Stephan Böhnlein, kierownik działu produkcji*

## FAKTY

- Prosta instalacja i obsługa
- Brak skomplikowanej instalacji IT
- Stały przegląd wszelkich parametrów spawania
- Prosta kontrola kosztów
- Szczegółowa dokumentacja danych spawania
- Łatwość przesłania w przypadku reklamacji
- Łatwe wprowadzenie do digitalizacji
- Niewielkie nakłady inwestycyjne



[www.lorch.eu](http://www.lorch.eu)



**LORCH**  
smart welding