

# MACH DEIN TEAM STÄRKER.

Mit dem Lorch Cobot Welding Package –  
für MIG-MAG und WIG.





# Fachkräftemangel, Kostendruck, Technologielücken.

Wird es auch für Sie immer schwieriger, qualifizierte Schweißer zu finden? Sehen Sie sich mit Ihrem Unternehmen einem enormen Kostendruck ausgesetzt? Werden an Sie und Ihre Mitarbeiter höchste Ansprüche in Sachen Qualität gestellt?

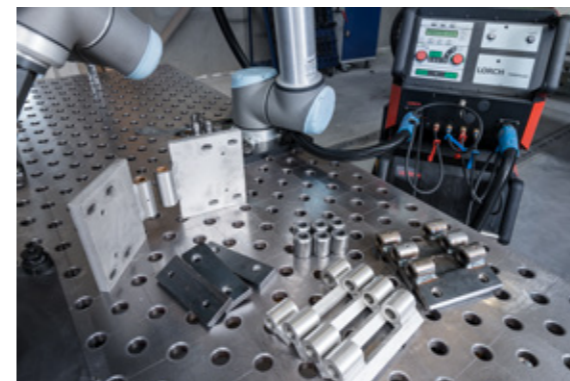
Das ist die Realität für viele mittelständische Unternehmen. Nur wenn Unternehmen ihre qualifizierten Mitarbeiter effizient einsetzen und Arbeitsabläufe optimieren, ohne Einbußen der Qualität, bleiben sie wettbewerbsfähig.



## Die einfachste Lösung für Ihre Herausforderungen lautet: Cobot-Schweißen.

Cobot-Schweißen, das ist **kollaboratives Roboterschweißen für den Mittelstand**: schnell, flexibel, wirtschaftlich – ein System geschaffen für die Automatisierung von kleinen und mittleren Serien. Der Schweißer bleibt bei dieser Form der Schweißautomatisierung Chef des Systems, der Roboter führt die Anweisungen perfekt und präzise aus. Und im Vergleich zu anderen Automatisierungslösungen sind Ihre **Investitionskosten** deutlich geringer.

## Ein System, das funktioniert!



„Die Programmierung des Schweiß-Cobots macht Spaß und ist leicht verständlich. Der Roboter schweißt zuverlässig und sowohl die Zeitersparnis als auch die Arbeitsentlastung bei sich oft wiederholenden, ermüdenden Schweißaufgaben sind für uns einfach enorm.“

Simon Ludwig, Schweißer Hodapp GmbH



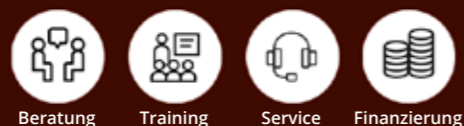
„Die hohen Anforderungen, die das WIG-Schweißen stellt, erfüllt das System optimal. Jetzt können Aus Hilfskräfte oder Ferienjobber das Einlegen der Werkstücke übernehmen, sobald der Cobot programmiert ist. Damit können wir unsere WIG-Schweißer sehr gut entlasten.“

Helmut Krezdorn, Projektleiter SCHAEFER GmbH



## Das All-Inclusive-Paket für Schweißautomatisierung im Mittelstand.

### SERVICES



### SCHWEISSEN



### COBOT



Universal Robots



LORCH  
COBOTRONIC  
SOFTWARE

Gesamtsystem mit CE

## Der Cobot: leicht integrierbar in Ihre Arbeitsabläufe.

Durch Leichtbautechnik und integrierte Sicherheitstechnik können Cobots in unmittelbarer Interaktion mit dem Menschen eingesetzt werden. Das Lorch Cobot Welding Package beinhaltet den Cobot UR10 vom Marktführer Universal Robots – mit großzügiger Reichweite, ausreichender Traglast, wartungsarmer Technik und ausgereifter Technologie.

### Ihre Vorteile:



#### Einfachste Bedienung:

Dank Touch-Display und intuitiver Bedienoberfläche. Der Cobot wird so zum selbstverständlichen Automatisierungswerkzeug Ihrer Mitarbeiter.



#### Sofort produktiv:

Grundzüge sind schnell verstanden – ein zweitägiges Training vermittelt alles zu Inbetriebnahme, Bedienung und Schweißfunktionalitäten.



#### Simple Programmierung:

Mit der Free-Drive-Funktion wird dem Cobot per Handführung gezeigt, wo er schweißen soll – inkl. Zwischenwegepunkten und Abschnitten.

## Cobot-Schweißen mit zwei unterschiedlichen Verfahren:

### MIG-MAG-Schweißverfahren



Mit dem **Lorch Cobot Welding Package MIG-MAG-Edition** fertigen Sie jetzt noch effizienter: Unser MIG-MAG-Cobot ist deutlich produktiver als herkömmliche Handschweiß-Prozesse und arbeitet ohne Pause!

### WIG-Schweißverfahren

Das **Lorch Cobot Welding Package WIG-Edition** ermöglicht anspruchsvolle Schweißaufgaben für visuell hochwertige Nähte ohne großen Aufwand.



#### Cobot trifft MIG-MAG-Schweißtechnik in Lorch-Qualität.



##### Die Schweißanlage

Das Lorch Cobot Welding Package MIG-MAG-Edition wird mit der hochwertigen Lorch-Schweißanlage S-RoboMIG XT ausgeliefert, samt High-End Invertertechnologie, Schnittstelle und Präzisionsvorschubsystem. Die leistungsstarke Stromquelle des Lorch Cobot Welding Package ermöglicht es Ihnen durch die vollständige Full-Process Ausstattung und blitzschneller Regelungstechnologie, nahezu alles zu schweißen, was Sie schweißen wollen – mit höchster Effizienz.



##### Der Brenner

Die Anlage wird durch den speziell für das MIG-MAG-Cobot-Schweißen entwickelten Brenner LMR 450 W ergänzt: Cobot-optimierte Halterung und Zweikreis-Kühlung für längere Standzeit der Verschleißteile sorgen für eine ideale Schweiß-Performance und mehr Anwendersicherheit.



##### Die Speed-Prozesse

Auch all unsere innovativen Speed-Prozesse sind serienmäßig enthalten. So ist je nach Anwendung immer der optimale Schweißprozess verfügbar. Mit TwinPuls XT beispielsweise können Sie anspruchsvolle Nähte im WIG-Look mit unschlagbarer Effizienz fertigen.



##### Der optionale Multifunktionsflansch

Ermöglicht die einfache Free-drive Programmierung am 6. Gelenk. Außerdem unterstützen die Multifunktions Tasten am Flansch das Heften und den Drahteinlauf.

#### Cobot-Schweißen: jetzt mit WIG-Schweißtechnik in Lorch-Qualität.



##### Die Schweißanlage

Im Lorch Cobot Welding Package WIG-Edition ist die hochwertige Lorch-Schweißanlage V30 AC-DC enthalten. Dank hervorragender Zünd-eigenschaften ist diese Anlage perfekt geeignet für den automatisierten Betrieb. Die integrierte Fast-Puls-Technologie sorgt außerdem für höchste Effizienz bei der WIG-Schweiß-automatisierung.



##### Der Brenner

Der speziell für das WIG-Cobot-Schweißen entwickelte Brenner LTR 350 ergänzt die hochwertige Anlage. Seine schlanke und robuste Bauweise und die Cobot-optimierte Halterung machen ihn zum perfekten Partner. Das hybride Kühlkonzept mit innovativer Heatpipe-Technologie ermöglicht zudem den schnellen und präzisen Brennerwechsel ohne leckendes Kühlwasser.



##### Der Kaltdrahtvorschub

Der digital vollintegrierte Lorch Feed 1 Kaltdrahtvorschub ermöglicht eine präzise und zuverlässige Kaltdrahtzuführung während des Schweißbetriebes. Der Kaltdrahtvorschub sorgt in Kombination mit dem Cobot für kinderleichte Zuführung und zuverlässige Ergebnisse ohne Spritzer – ideal bei allen Schweißaufgaben, bei denen ein Schweißzusatz unerlässlich ist. Der Lorch Feed 1 ist standardmäßig in den Ausführungen III und IV des Lorch Cobot Welding Package WIG-Edition enthalten.



##### Der Multifunktionsflansch

Ermöglicht die einfache Free-drive Programmierung am 6. Gelenk. Außerdem unterstützen die Multifunktions Tasten am Flansch das Heften und den Drahteinlauf.



„Wir können mit dem Lorch Cobot zum einen sehr flexibel auf Kundenanfragen reagieren, zum anderen blockieren wir den Fertigungsablauf nicht mit Großprojekten. Denn die lassen sich jetzt auch problemlos in kleinere Projekte unterteilen.“

**Torben Bruhn,**  
Metallbaumeister und Kundenkoordinator, Resch Maschinenbau GmbH

„Einmal optimal eingestellt, garantiert die vom Cobot geschweißte Naht eine gleichbleibend hohe Präzision und Qualität. Ein klarer Pluspunkt bereits bei der Fertigung von Kleinserien, da sowohl wertvolle Zeit gewonnen als auch Ausschuss vermieden wird.“

**Roland Rinnergschwentner,**  
Geschäftsführer Reku Produktion & Entwicklung GmbH



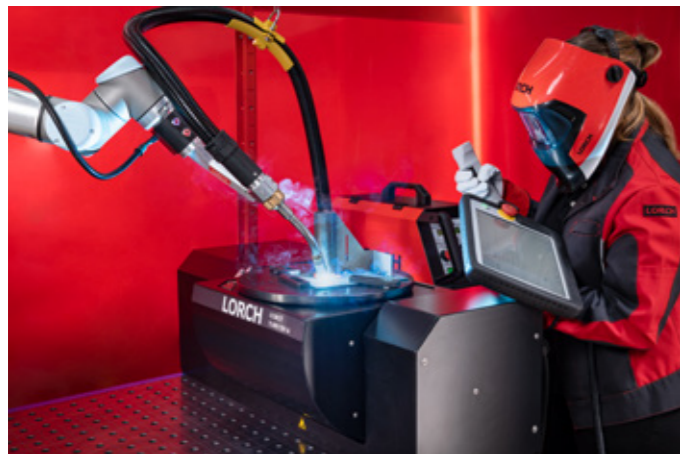
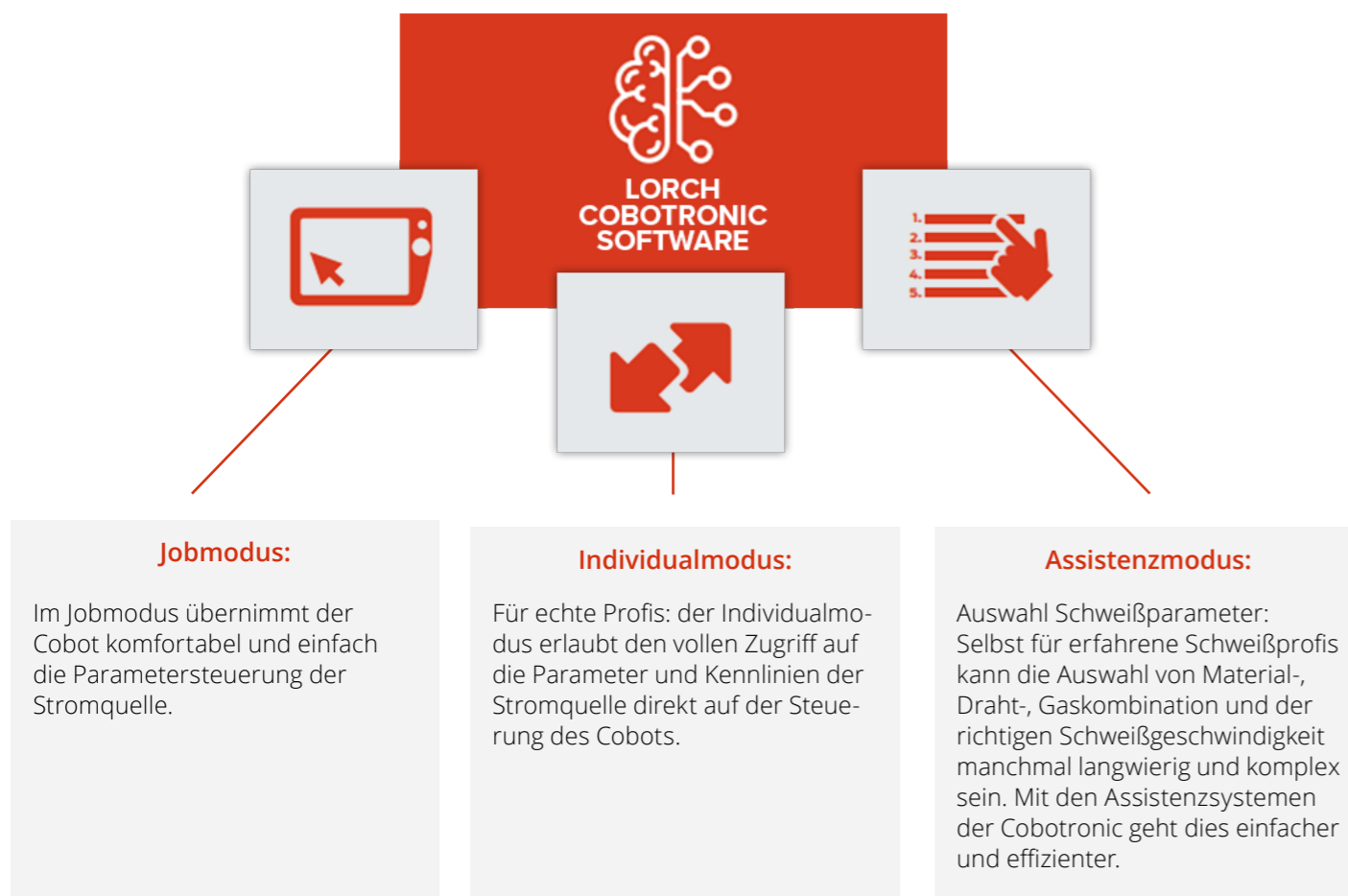


# Lorch Cobotronic – das Herzstück des Cobot Welding Packages.

## Die Software macht den Unterschied:

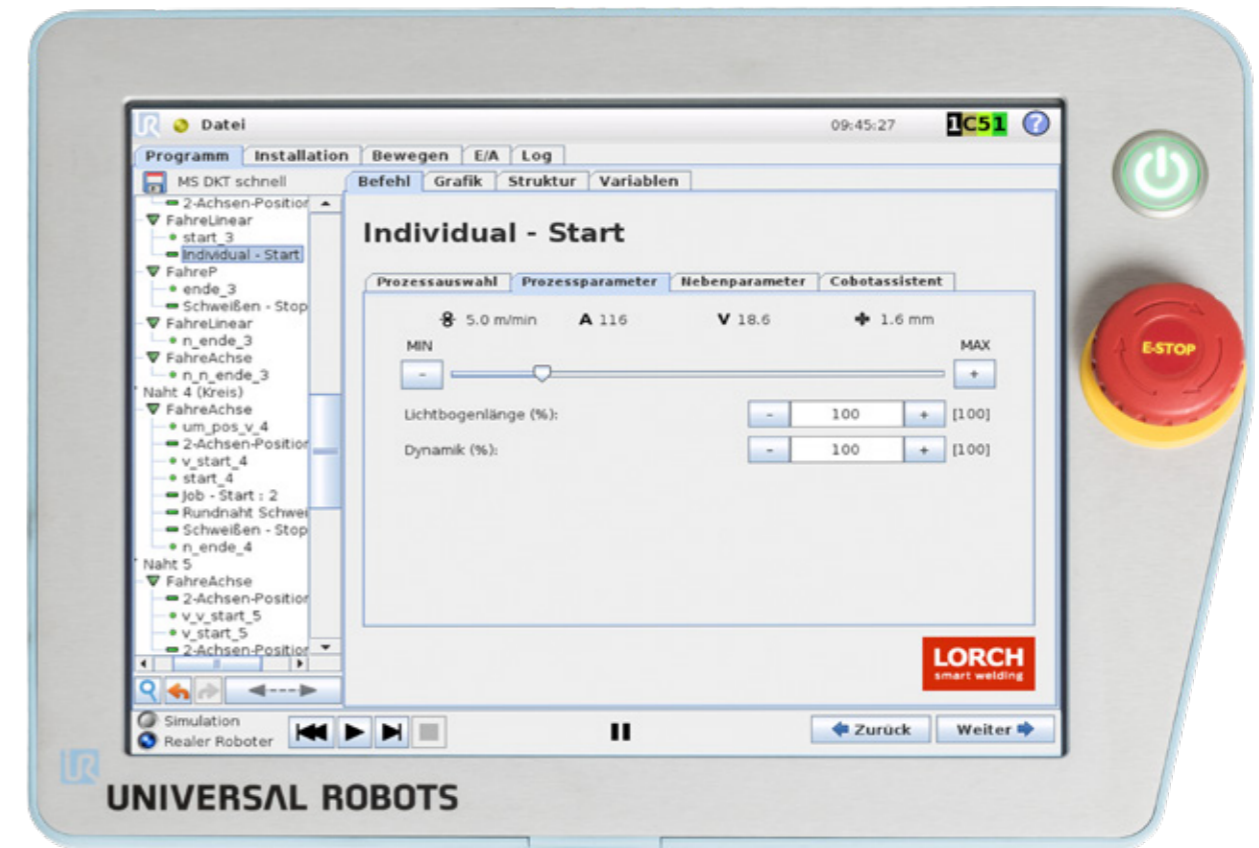
**Lorch Cobotronic für maximalen Komfort und höchste Effizienz.**

Was das Lorch Cobot Welding Package maßgeblich von anderen Cobot-Lösungen unterscheidet, ist seine herausragende Software. Sie ist von unseren erfahrenen Schweißexperten perfekt auf die Schweißtechnologie und damit auf Ihre Bedürfnisse abgestimmt – durch maximale Benutzerfreundlichkeit und intuitives Handling fertigen Sie effizienter. Kontinuierliche Updates und Weiterentwicklungen ermöglichen Ihnen die Nutzung von kommenden Funktionserweiterungen – und das Ganze in 12 verschiedenen Sprachen!



## Intuitive Bedienung für effizientes Einrichten und Optimieren.

Die einfache und intuitive Bedienung der Cobotronic-Software ermöglicht es Anwendern in kürzester Zeit, Schweißparameter einzustellen und zu optimieren. Die Auswahl aus drei praktischen Modi ist hierbei eine große Hilfe. Mit dem Assistenzmodus liefert die Software je nach gewählter Anwendung Parametervorschläge für optimale Schweißergebnisse.



## Das umfangreichste Funktionspaket für Cobot-Schweißen:

Im Cobot Welding Package sind viele Zusatzfunktionen integriert, die helfen, die Arbeit zu erleichtern und die Produktivität bei gleichbleibend hoher Qualität zu steigern.

Dazu gehören beispielsweise:

- Spot-Funktion
- Lineares Pendeln
- Radiales Pendeln
- Softwaregestützte Hilfe zur Ermittlung der optimalen Schweißparameter anhand des A-Maßes
- Integrierte Ansteuerung einer Brennerreinigungsstation

### Der Dreh-Kipptisch Cobot Turn 100 A:

## Einfach genial, wie man's dreht und wendet.

### Die Cobot-Automatisierung vom Marktführer bekommt eine Ergänzung für noch mehr Performance:

Der Dreh-Kipptisch Cobot Turn 100 A sorgt stets für die optimale Schweißposition beim Cobotschweißen. Im Programmablauf kann für jede Schweißnaht die exakte Positionierung vorgegeben werden. Das führt zu einer Steigerung der Qualität, einem Produktivitätsgewinn, mehr Flexibilität und spart dabei wertvolle Zeit - auch bei anspruchsvollen Schweißaufgaben, sowie bei Rundnähten.



„Dank der Schweiß-Cobotlösung mit Dreh-Kipptisch erzielen wir bei Serienteilen eine massive Zeitersparnis von bis zu 40%. Zudem entlasten wir unsere Schweißer besonders bei langen, ermüdenden Schweiß Tätigkeiten.“



Alexander Hörzenberger, Leiter des Stahlbaus bei Habau Group

## Die Vorteile auf einen Blick:

- + Zwei-Achsen-Manipulator:** Länger ohne Unterbrechung und Umspannung schweißen, da die Bauteile selten oder gar nicht umgespannt werden müssen.
- + Vollintegrierte Software Lorch Motion:** Die eigens entwickelte URcap Lorch Motion ist vollintegriert in die Cobotronic-Software und einfach nachrüstbar.
- + Einfache und intuitive Bedienung:** Die intelligente, ebenfalls von Lorch entwickelte Software ist einfach zu bedienen, Programmabläufe lassen sich intuitiv konfigurieren.
- + Sicherheitstechnik:** Dank des Laserscanners und der virtuellen Einhausung ist die Anlage unter Berücksichtigung des Arbeitnehmerschutzes stets frei zugänglich.
- + Ergonomie am Arbeitsplatz:** Das Entfallen von Zwangspositionen und der Umpositionierung spart Kraftaufwand und sorgt für mehr Ergonomie am Arbeitsplatz.

## Vollintegriert. Voll durchdacht. Lorch Motion.

Mit der integrierten Software Lorch Motion können die zusätzlichen Achsen einfach und intuitiv gesteuert werden. Die unterschiedlichen Programmierungsfunktionen bieten ein breites Spektrum an Möglichkeiten und automatischen Unterstützungen, welche die Programmierung vereinfachen. Von Referenzfahrten, Positionieren, dem Dauerlauf, bis zum Rundnahtschweißen können die Funktionen intuitiv programmiert und berechnet werden. Das optimale Positionieren war noch nie so einfach.



## Die perfekte Ergänzung:

Der Cobot Turn 100 A ergänzt das Lorch Cobot Welding Package perfekt. Leicht integrierbar in bisherige Arbeitsabläufe, einfach bedienbar und sofort produktiv ist der Cobot das geschaffene System für die Automatisierung von kleinen und mittleren Serien. Und das bei geringen Investitionskosten. Zusammen mit dem Cobot Turn 100 A kann die Performance des Cobots noch weiter erhöht werden. Der Dreh-Kipptisch lässt sich unkompliziert an den Cobot anbringen und dank des einfachen Upgrades der Bedien-Software sofort und intuitiv über das Bedienteil programmieren. Egal ob als Gesamtpaket oder als Nachrüstung, am Ende ergänzen sich die beiden Komponenten perfekt.



### Cobot Turn 100 A

Maße (B x H x T)	1000 x 400 x 550mm
Gewicht	160kg
Max. Kippgeschwindigkeit	20°/s
Max. Drehgeschwindigkeit	90°/s
Kippwinkel	0° bis 90°
Drehwinkel	unendlich
Max. Zuladung	100kg
Werkstückmaße - max. Höhe	550mm
Werkstückmaße - max. Durchmesser	750mm

Der Cobot Turn 100 A - verstärkt Ihr Team in jeder Lage.



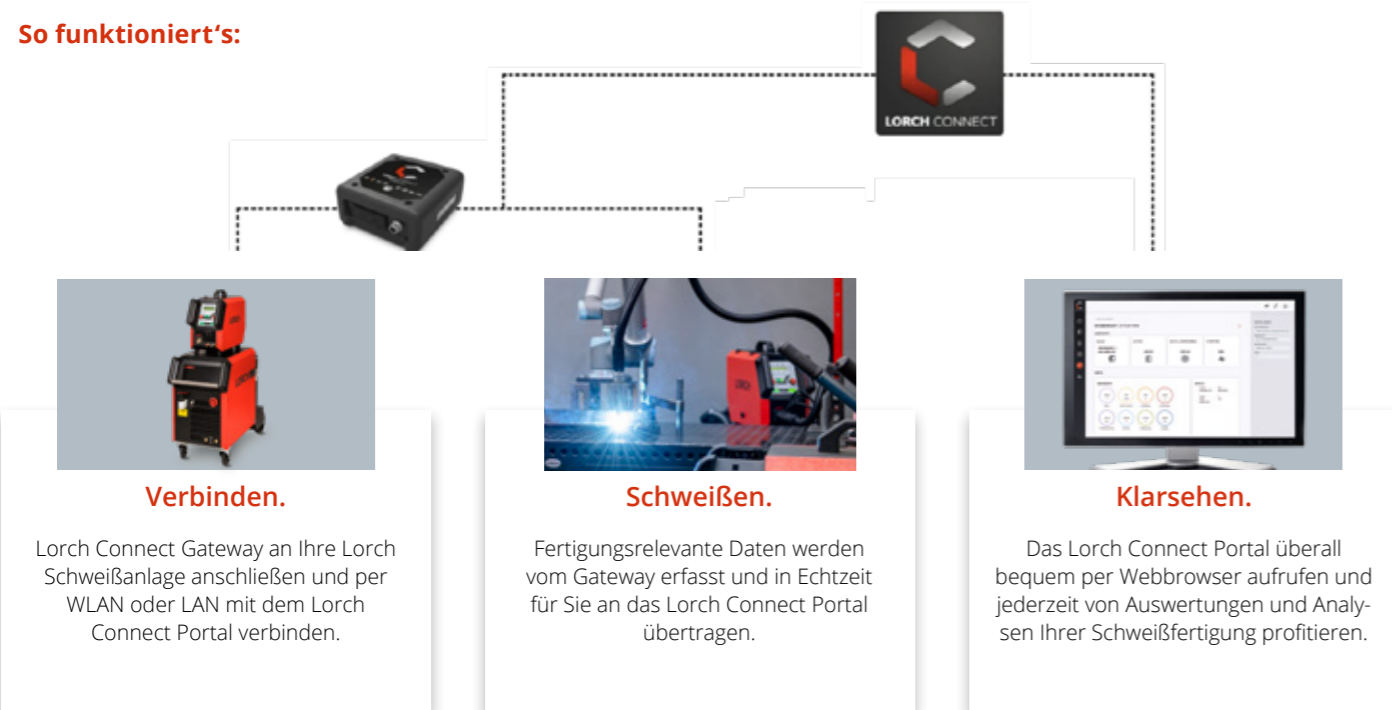
## Alle Spezial-Prozesse bei MIG-MAG inklusive. Für maximale Produktivität und Qualität.



## Lorch Connect: Ihr Einstieg in die digitale Schweißfertigung:

Das Lorch Cobot Welding Package ist ein Schritt in Richtung Industrie 4.0. Mit dem optionalen Paket-Zusatz Lorch Connect, der einfachen und kostengünstigen Cloud-Lösung für die zuverlässige Erfassung und Analyse Ihrer Schweißfertigungsdaten, gehen Sie gleich zwei!

### So funktioniert's:



**Lorch Connect  
12 Monate risikofrei nutzen!**

Jetzt risikofrei einsteigen: Bei jedem Lorch Connect Gateway sind alle heutigen Services von Lorch Connect ein Jahr lang kostenlos nutzbar. Danach kann der Dienst für 9,90 € pro Gateway und Monat gebucht und genutzt werden.

Haben wir Ihr Interesse geweckt?  
Dann finden Sie unter [www.lorch-connect.com](http://www.lorch-connect.com) noch mehr interessante Informationen.

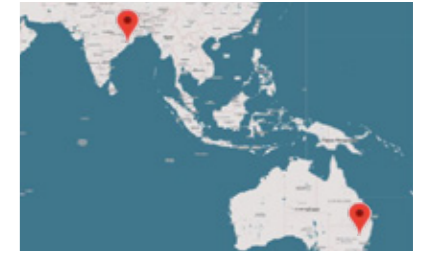
## Lorch Cobot Partner in Ihrer Nähe.

Das Lorch Cobot Welding Package erhalten Sie von Ihrem qualifizierten Cobot Partner vor Ort: persönlich, nah und schnell! Probieren Sie dort unseren Cobot einfach aus – bei einer Live-Vorführung an einem Demosystem – und überzeugen Sie sich selbst.



Gut vernetzt in ganz Europa.

Auch weltweit sind wir mit Niederlassungen lokal für Sie da.



## Cobot-Schweißen zahlt sich für Sie aus:

### Fachkräftemangel kompensieren

- ✓ Zeitliche und körperliche Entlastung von Fachkräften: Schweißer programmieren die Schweißaufgabe, Bediener arbeiten sie mit dem Cobot ab
- ✓ Produktivitätssteigerung durch einfache Bedienung und hohe Flexibilität
- ✓ Effizientes und zuverlässiges Erreichen der erforderlichen Produktionsmenge

### Qualität sichern, Kosten senken

- ✓ Konstante und reproduzierbare Schweißqualität – 365 Tage im Jahr
- ✓ Sehr hohe Ergebnisqualität: weniger Nacharbeit, weniger Ausschuss
- ✓ Deutliche Kostenersparnis dank zuverlässig hoher Qualität

### Am Puls der Zeit bleiben

- ✓ Einfacher Schritt in Richtung Industrie 4.0
- ✓ Hohes Ansehen als attraktiver, zukunftsorientierter und ergonomischer Arbeitgeber
- ✓ Schnelle Amortisierung der Investitionskosten

## Was das Lorch Cobot Welding Package von anderen unterscheidet:

**1** Intelligente Software

**2** Perfekte Prozesse

**3** Nähe durch internationales Cobot-Partner-Netz

**Für Ihren einfachen Einstieg in die Automation**

MADE IN GERMANY

# MACHEN SIE DEN COBOT ZUM NEUEN SCHWEISSER IN IHREM TEAM!

Ihr Cobot Ansprechpartner in Ihrer Nähe:



Weitere Infos auch auf  
[www.lorch-cobot-welding.com](http://www.lorch-cobot-welding.com)



Lorch Schweißtechnik GmbH  
Im Anwänder 24-26 · 71549 Auenwald · Germany  
T +49 7191 503-0 · F +49 7191 503-199  
info@lorch.eu · www.lorch.eu

**LORCH**  
smart welding