

Serie T y V de Lorch:

# TAREAS DE SOLDADURA TIG PARA TRABAJADORES METALÚRGICOS Y CERRAJEROS.



## La serie T de un vistazo

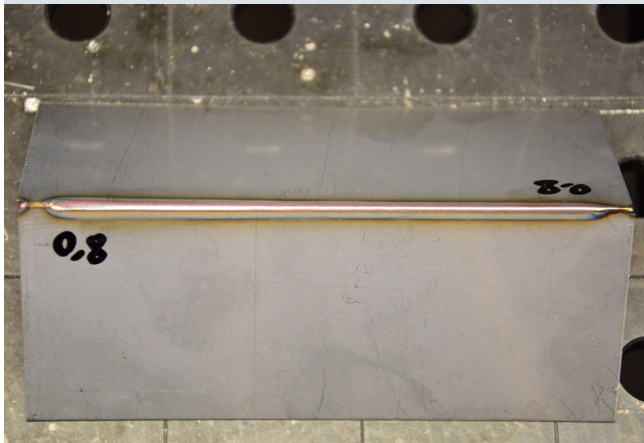
- **Inverter de soldadura TIG móvil.** Las mejores propiedades de soldadura TIG. Ergonómicamente fácil y ligera para transportar a partir de 12 kg. Perfecto para el uso móvil.
- **Pulser y Fastpuls hasta 2 kHz.** La función de pulsación integrada de serie hasta 2 kHz le ofrece ventajas adicionales durante el procesamiento de chapas finas en soldadura.
- **Máximo rendimiento de soldadura.** La técnica HighEnd y la base de datos de parámetros SmartBase controlan el arco eléctrico para obtener los mejores resultados.
- **Conmutación de DC a AC (solo AC/DC).** La serie T de Lorch está disponible en todas las versiones de potencia en versión DC y AC/DC ofreciéndole la máxima flexibilidad incluso durante la soldadura de aluminio.
- **Inicio HF (alta frecuencia) sin contacto.** El encendido TIG se realiza sin contacto con impulsos de alta tensión y pulsando un botón de modo que el electrodo de tungsteno no toca la pieza.

## La serie V de un vistazo

- **TIG potente.** Excelente soldadura TIG, en robusta carcasa industrial y probada tecnología inverter.
- **Pantalla de texto claro con selección del idioma y Tiptronic.** La interfaz de usuario claramente estructurada y el panel de mando inclinado se encargan de que el control del equipo siempre pueda ser observado y manejado correctamente. Dependiendo del equipo, podrá elegir la función AC o DC, el diámetro de electrodo y corriente de soldadura. Después, podrá guardar el ajuste correcto para cada cordón en el modo Tiptronic.
- **Soldadura de aluminio (versión AC/DC).** El inicio en polaridad positiva y el sistema automático de arranque se encargan de una perfecta conformación de arco al soldar aluminio.
- **Pulser y Fastpuls hasta 20 kHz.** La función de pulser integrada de serie hasta 20 kHz le ofrece ventajas adicionales durante el procesamiento de chapas finas en soldadura y permite además velocidades de soldeo más altas durante la aplicación automatizada.

### Chapa fina de acero inoxidable: barandillas, barras compactas para barandillas de acero inoxidable y canalones.

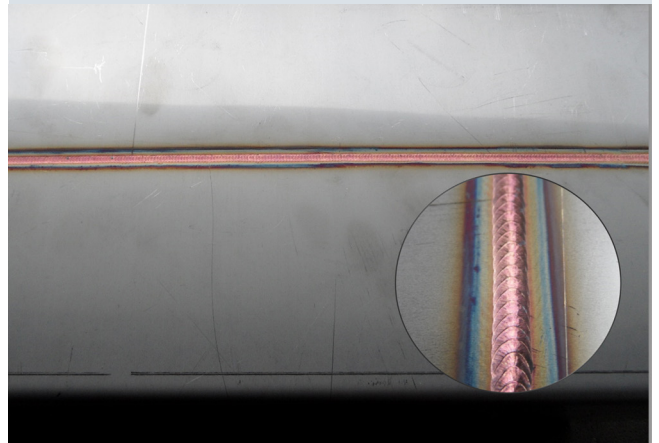
- Control perfecto gracias al arco eléctrico centrado. La oscilación del arco eléctrico favorece la confluencia del material fundido. La frecuencia optimizada mejora el manejo.
- Posibilidad de colocar la antorcha en punta incluso en las chapas más finas. Decoloraciones mínimas.
- Ideal para soldaduras en posiciones forzadas en el ámbito de la construcción de chapa.
- Ajuste fácil y menos retoques.



Soldadura de esquina

### Pulsado: cordones visibles.

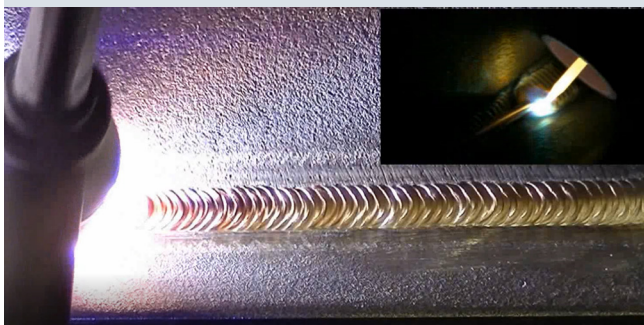
- Transferencia térmica focalizada y excelente puentado de grietas.
- Ajuste individual de los parámetros de soldadura, penetración, anchura de cordón.
- Cordones de diseño, soldaduras de raíz, automatización y uniones gruesas y finas.



Conducto de aire de salida

### Acero: barandillas de acero.

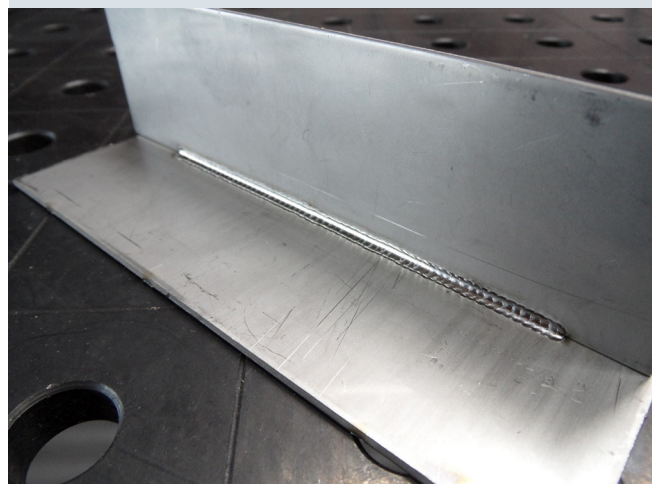
- Reducción del peligro de formación de poros durante la soldadura de acero.
- Ideal para pasadas de raíz en tubos de acero. Formación mínima de silicatos.
- Manejo considerablemente mejorado.
- Optimización de la soldadura de acero sin pérdidas de producción.
- Alta calidad de fabricación y reducción de descartes de producción.
- Soldadura de acero totalmente sin salpicaduras.



Brida plana

### Intervalo (DC): barandillas de obra.

- Decoloraciones prácticamente inexistentes.
- Diseño de cordón atractivo.
- Sin necesidad de costosos retoques adicionales.



Acero inoxidable de 1,5mm