

Lorch T- und V-Serie:

WIG-SCHWEISSJOBS FÜR BEHÄLTER-, APPARATE- UND GERÄTEBAU.



Die T-Serie auf einen Blick

- **Mobiler WIG-Schweißinverter.** Mit besten WIG-Schweißeigenschaften. Ergonomisch gut und leicht zu tragen ab 12 kg. Perfekt für den mobilen Einsatz.
- **Pulsen und Fast-Pulsen bis 2 kHz.** Die serienmäßig integrierte Pulsfunktion bis 2 kHz bietet Ihnen zusätzliche Vorteile bei der Bearbeitung von dünnen Schweißblechen.
- **Top-Schweißperformance.** HighEnd-Technik und Smart-Base-Parameterdatenbank steuern den Lichtbogen für beste Ergebnisse.
- **Umschaltung DC auf AC (nur AC/DC).** Die Lorch T-Serie ist in allen Leistungsausführungen als DC und AC/DC-Version erhältlich und bietet Ihnen somit maximale Flexibilität auch beim Alu-Schweißen.
- **Berührungslose HF-Zündung.** Die WIG-Zündung erfolgt berührungslos mit Hochspannungsimpulsen und via Knopfdruck, so dass die Wolframelektrode das Werkstück nicht berührt.

Die V-Serie auf einen Blick

- **Leistungsstarkes WIG.** Übertroffene WIG-Technik im robusten Industriegehäuse und bewährter Invertertechnologie.
- **Klartextdisplay mit Sprachauswahl und Tiptronic.** Eine klar strukturierte Bedienoberfläche und das abgelenkte Bedienfeld sorgen dafür, dass die Gerätesteuerung immer gut einzublicken und zu bedienen ist. Sie wählen je nach Gerät die AC- oder DC-Funktion, den Elektrodendurchmesser sowie den Schweißstrom. Im Tiptronic-Modus können Sie dann für jede Naht die Idealeinstellung abspeichern.
- **Alu-Schweißen (AC/DC-Variante).** Pluspolzündung und Kalottenautomatik sorgen für die perfekte Lichtbogenausformung beim Aluminium-Schweißen.
- **Pulsen und Fast-Pulsen bis 20 kHz.** Die serienmäßig integrierte Pulsfunktion bis 20 kHz bietet Ihnen zusätzliche Vorteile bei der Bearbeitung von dünnen Schweißblechen und ermöglicht zudem höhere Schweißgeschwindigkeiten beim automatisierten Einsatz.

Spot Modus / Heften.

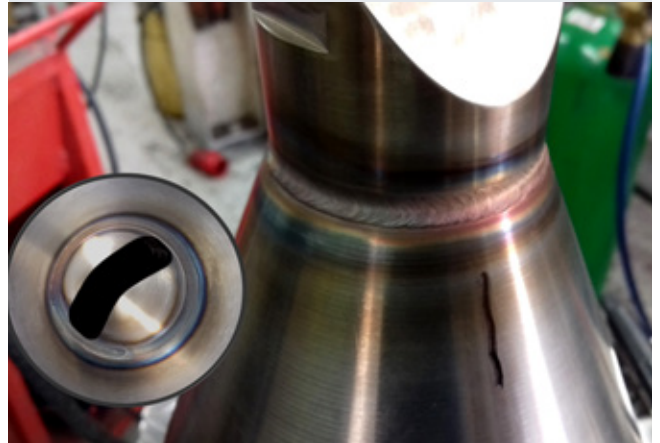
- Dünnsste Rohre sicher heften mit Heftimpulsen im Millisekunden-Bereich. Dadurch deutlich reduzierte Bauteilverformung, minimierte Anlauffarben auf der Innenseite.
- Sicheres Heften von Edelstahlrohren (reduzierte Gefahr von Chromkarbid-Bildung). Gleichmäßige Hefter sind ideal zu überschweißen. Sicheres Zusammenfließen der Heftstelle durch hohe momentane Energie.
- Einfache Einstellung und Zeitersparnis.



Heften

Puls / Stumpfnähte bis 3 mm.

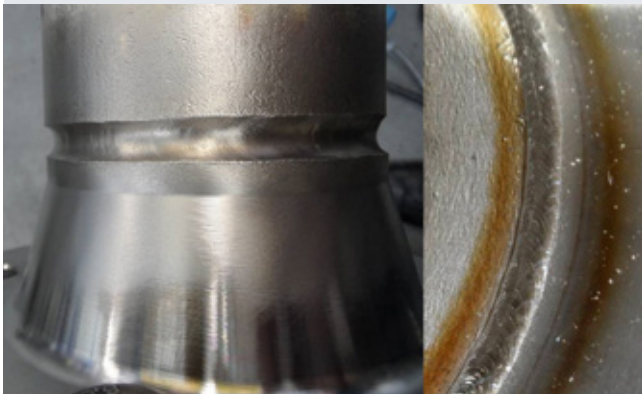
- Gezielter Wärmeeintrag und hervorragende Spaltüberbrückung.
- Einbrand, Nahtbreite und Nahtdesign individuell parametrierbar.
- Design-Nähte, Wurzelschweißungen, Automatisierung, Dick-Dünn-Verbindungen.



Rundnaht-Ventil

KHZ Puls / Mehr Speed.

- Stark fokussierter Lichtbogen und erhöhte Schweißgeschwindigkeit.
- Reduzierte Anlauffarben.
- Sichere Wurzelerfassung.
- Sehr gut geeignet für automatisiertes Schweißen.
- Sehr gut geeignet für Nickel-Basis-Werkstoffe.
- Zeitersparnis durch Geschwindigkeit und weniger Nacharbeit = Kostenersparnis.



Wurzelflansch

Mittelfrequenter Puls.

- Fokussierter Lichtbogen.
- Hervorragende Schweißbadkontrolle.
- Gute Zwangslageneigenschaften.
- Geringer Wärmeeintrag.



Dick-Dünn-Verbindung 0,7/5 mm