

Serie T e V Lorch:

SALDATURE TIG PER TUBI E CONDOTTE.



La serie T in dettaglio

- **Inverter per saldatura TIG mobile.** Con le migliori caratteristiche di saldatura TIG. Ergonomia e leggerezza, a partire da 12 kg. Soluzione perfetta per l'utilizzo mobile.
- **Saldatura pulsata e Fast-Pulse fino a 2 kHz.** La funzione pulsata fino a 2 kHz integrata di serie offre vantaggi aggiuntivi nella lavorazione di lamiere sottili.
- **Prestazioni di saldatura al top.** Tecnologia high-end e database dei parametri SmartBase controllano l'arco per risultati ottimali.
- **Commutazione da DC a AC (solo AC/DC).** La serie T Lorch è disponibile, per tutte le varianti di potenza, nella versione DC e AC/DC e offre pertanto la massima flessibilità anche nella saldatura su alluminio.
- **Innesco HF senza contatto.** L'innesco TIG avviene senza contatto con impulsi ad alta tensione e premendo un tasto, pertanto senza contatto tra l'elettrodo di tungsteno e il pezzo lavorato.

La serie V in dettaglio

- **TIG potentissima.** Tecnologia TIG sorprendente in robusto telaio industriale e completata da tecnologia ad inverter di comprovata validità.
- **Display con testo in chiaro, selezione della lingua e Tiptronic.** Un'interfaccia utente chiaramente strutturata e il quadro di comando inclinato assicurano che il pannello di regolazione dell'apparecchio sia sempre perfettamente visibile e facile da usare. A seconda dell'apparecchio si selezionano la funzione AC o DC, il diametro dell'elettrodo e la corrente di saldatura. Nella modalità Tiptronic è, quindi, possibile memorizzare l'impostazione ideale per ogni saldatura.
- **Saldatura di alluminio (variante AC/DC).** Innesco al polo positivo ed automatismo "space filling" assicurano la formazione di archi perfetti nella saldatura dell'alluminio.
- **Saldatura pulsata e Fast-Pulse fino a 20 kHz.** La funzione pulsata fino a 20 kHz integrata di serie offre vantaggi aggiuntivi nella lavorazione di lamiere sottili e consente, inoltre, velocità di saldatura maggiori nell'impiego in automatico.

Modalità spot / Puntatura.

- Puntatura di tubi estremamente sottili con perfetta ripetibilità grazie alla regolazione del range in millisecondi.
- Ne conseguono deformazione significativamente ridotta del particolare e colori di rinvenimento ridotti al minimo sul lato interno.
- Puntatura in sicurezza di tubi in acciaio di qualità (rischio ridotto di formazione di carburi di cromo).
- Le puntature uniformi sono ideali da sovrasaldare.
- Coalescenza sicura del punto di puntatura per l'elevata energia momentanea.
- Impostazione semplice e risparmio di tempo.



Puntatura

Lamiera sottile inox / Tubi sottili.

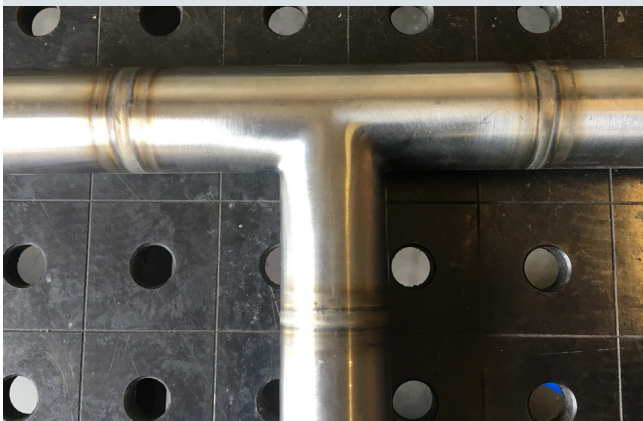
- Perfetto controllo grazie all'arco centrato. L'oscillazione dell'arco favorisce una coalescenza della massa fusa. La frequenza ottimale permette una miglior gestione.
- Posizione in spinta della torcia possibile anche per lamiera estremamente sottili. Colori di rinvenimento ridotti al minimo.
- Ideale per saldature posizionate nel settore delle costruzioni in lamiera.
- Impostazione semplice e rilavorazioni ridotte.



Tubo-Ø 8 x 0,2mm

Pulsata / Saldature di testa fino a 3 mm.

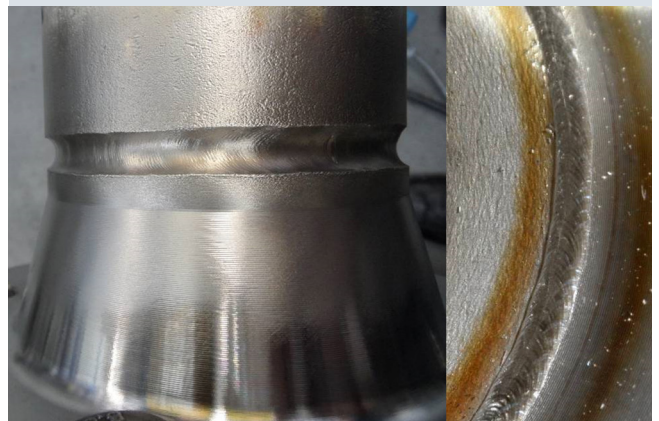
- Apporto di calore mirato ed eccezionale capacità di colmare le fessure.
- Parametri di penetrazione, larghezza e design di saldatura impostabili in maniera personalizzata.
- Saldature di design, saldature di base, automazione, giunzioni "spesso-sottile".



Saldatura tubo

Pulsata ad alta frequenza / Maggior velocità.

- Arco fortemente mirato ed elevata velocità di saldatura.
- Colori di rinvenimento ridotti.
- Formazione sicura del vertice del cordone.
- Soluzione estremamente adatta per la saldatura automatizzata.
- Soluzione estremamente adatta per materiali a base di nickel.
- Risparmio di tempo grazie alla velocità ed alla minor rilavorazione = risparmio sui costi



Flangia con vertice del cordone