

Lorch T- und V-Serie:

# WIG-SCHWEISSJOBS IN DER BLECHBEARBEITUNG.



## Die T-Serie auf einen Blick

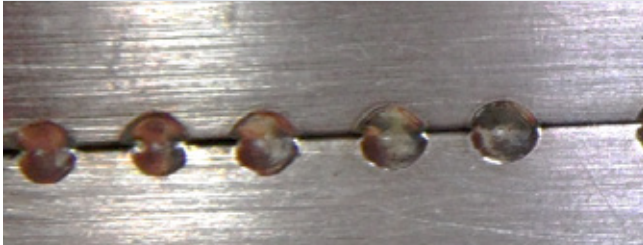
- **Mobiler WIG-Schweißinverter.** Mit besten WIG-Schweißeigenschaften. Ergonomisch gut und leicht zu tragen ab 12 kg. Perfekt für den mobilen Einsatz.
- **Pulsen und Fast-Pulsen bis 2 kHz.** Die serienmäßig integrierte Pulsfunktion bis 2 kHz bietet Ihnen zusätzliche Vorteile bei der Bearbeitung von dünnen Schweißblechen.
- **Top-Schweißperformance.** HighEnd-Technik und Smart-Base-Parameterdatenbank steuern den Lichtbogen für beste Ergebnisse.
- **Umschaltung DC auf AC (nur AC/DC).** Die Lorch T-Serie ist in allen Leistungsausführungen als DC und AC/DC-Version erhältlich und bietet Ihnen somit maximale Flexibilität auch beim Alu-Schweißen.
- **Berührungslose HF-Zündung.** Die WIG-Zündung erfolgt berührungslos mit Hochspannungsimpulsen und via Knopfdruck, so dass die Wolframelektrode das Werkstück nicht berührt.

## Die V-Serie auf einen Blick

- **Leistungsstarkes WIG.** Übertroffene WIG-Technik im robusten Industriegehäuse und bewährter Invertertechnologie.
- **Klartextdisplay mit Sprachauswahl und Tiptronic.** Eine klar strukturierte Bedienoberfläche und das abgelenkte Bedienfeld sorgen dafür, dass die Gerätesteuerung immer gut einzublicken und zu bedienen ist. Sie wählen je nach Gerät die AC- oder DC-Funktion, den Elektrodendurchmesser sowie den Schweißstrom. Im Tiptronic-Modus können Sie dann für jede Naht die Idealeinstellung abspeichern.
- **Alu-Schweißen (AC/DC-Variante).** Pluspolzündung und Kalottenautomatik sorgen für die perfekte Lichtbogenausformung beim Aluminium-Schweißen.
- **Pulsen und Fast-Pulsen bis 20 kHz.** Die serienmäßig integrierte Pulsfunktion bis 20 kHz bietet Ihnen zusätzliche Vorteile bei der Bearbeitung von dünnen Schweißblechen und ermöglicht zudem höhere Schweißgeschwindigkeiten beim automatisierten Einsatz.

## Spot Modus / Heften.

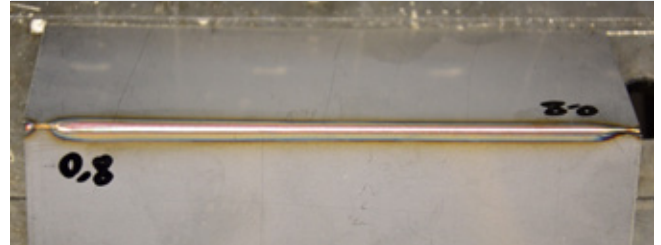
- Dünnscheiben sicher heften mit Heftimpulsen im Millisekunden-Bereich. Dadurch deutlich reduzierte Blechverformung, minimierte Anlauffarben auf der Rückseite.
- Sicheres Heften von Edelstahlrohren (reduzierte Gefahr von Chromkarbid-Bildung). Gleichmäßige Hefter sind ideal zu überschweißen. Sicheres Zusammenfließen der Heftstelle durch hohe momentane Energie.
- Einfache Einstellung und Zeitersparnis.



Heften

## Inox Dünnscheibe / Dünne Röhre.

- Perfekte Kontrolle dank zentriertem Lichtbogen. Schwingung des Lichtbogens fördert ein Zusammenfließen der Schmelze. Die optimierte Frequenz ermöglicht ein verbessertes Handling.
- Stechende Brennerposition auch bei dünnsten Blechen möglich. Minimalste Anlauffarben.
- Perfekt geeignet für Zwangslagenschweißungen im Blechbau.
- Einfache Einstellung und weniger Nacharbeit.



Ecknaht

## Puls / Stumpfnähte bis 3 mm.

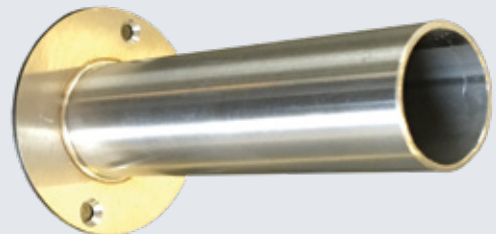
- Gezielter Wärmeeintrag und hervorragende Spaltüberbrückung.
- Einbrand, Nahtbreite und Nahtdesign individuell parametrierbar.
- Design-Nähte, Wurzelschweißungen, Automatisierung, Dick-Dünn-Verbindungen.



Abluftschacht

## KHZ Puls / Mehr Speed.

- Stark fokussierter Lichtbogen und erhöhte Schweißgeschwindigkeit.
- Reduzierte Anlauffarben und schnelles Schweißen von Dünnscheiben.
- Sehr gut geeignet für automatisiertes Schweißen und für Nickel-Basis-Werkstoffe.
- Zeitersparnis durch Geschwindigkeit und weniger Nacharbeit = Kostenersparnis.



Stützfuß Möbelbau

## Alu Macs / Ecknähte.

- Nur T-Serie.
- Gezielte Phasenumschaltung von Wechsel- und Gleichstrom. Deutlich verbesserte Badkontrolle, elektronische Badsicherung und reduzierte Elektrodenbelastung.
- Hervorragend geeignet für Zwangslagen und Dick-Dünn-Verbindungen.
- Höhere Sicherheit und mehr Leistung.



Ecknaht

## Aluminium Dünnscheibe

- Weicher fokussierter AC-Lichtbogen.
- Herausragendes Handling.
- Reduzierte Durchbrenngefahr.



Ecknaht 0,8 mm