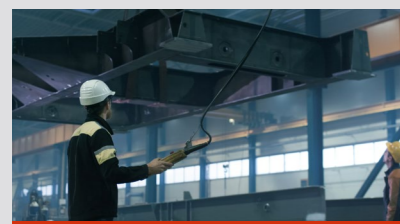
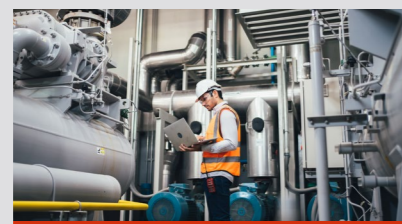


Les branches, que nous maîtrisons.



Construction métallique



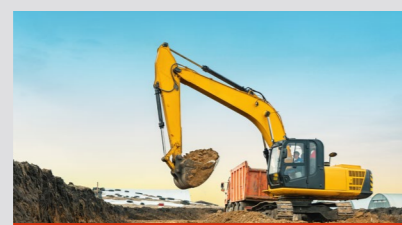
Construction mécanique



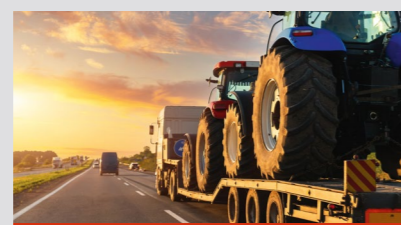
Sous-traitants automobiles



Machines agricoles



Engins de chantier



Construction de véhicules utilitaires

Gain de temps et avantages en matière de qualité pour les pièces à souder de grande taille.

« Ce poste supplémentaire est le complément parfait pour notre entreprise. Il nous permet également de souder de manière automatisée, et donc plus rapidement et de manière plus fiable, des pièces lourdes et complexes que nous soucions jusqu'à présent encore à la main. Nos stocks peuvent ainsi être renouvelés plus rapidement et les délais de livraison considérablement réduits. ... Je pense que l'automatisation est une solution d'avenir absolument incontournable, à long terme même pour les PME. »

Alko van Gils, Coordinateur de la production et de l'ingénierie



En bref

Pladdet B.V.

- Biervliet, NL
- 110 collaborateurs
- Engins de chantier
- www.pladdet.nl

Caractéristiques techniques

Version		LMR 2 - TN 3 G	LMR 2 - TN 3 W	LMR 2 - TN 6 G	LMR 2 - TN 6 W
Type de refroidissement		Gaz	Eau	Gaz	Eau
Charge CO ₂	A	350	450	350	500
Charge mélange gazeux M 21	A	300	400	300	450
Facteur de marche (FM)	%	100	100	100	100
Diamètre de fil	mm	0,8 à 1,6	0,8 à 1,6	0,8 à 1,6	0,8 à 1,6
Raccordement de la torche		Racc. centr. Euro	Racc. centr. Euro	Racc. centr. Euro	Racc. centr. Euro
Norme		EN 60974-07	EN 60974-07	EN 60974-07	EN 60974-07
Géométrie de la torche	°	0 / 22,5 / 45	0 / 22,5 / 45	0 / 22,5 / 45	0 / 22,5 / 45

Lorch Schweißtechnik – Votre partenaire en systèmes robotiques.

Lorch Schweißtechnik GmbH
Im Anwänder 24-26 · 71549 Auenwald · Allemagne
T +49 7191 503-0 · F +49 7191 503-199
info@lorch.eu · www.lorch.eu

LORCH
smart welding

MADE IN GERMANY

LORCH
smart welding

91.3.1297.2 | FR | 05.2023 | Sous réserve de modifications techniques, de changements de prix et de fautes d'impression.

LA GAMME DE TORCHES POLYVALENTES.

Excellente qualité des cordons de soudure.
Rentabilité maximale.

www.lorch.eu

Excellentes performances et productivité maximale.

Le système LMR-2 de Lorch est synonyme de soudage MIG-MAG et de brasés rentables.

Lorch vous fournit des solutions complètes et intelligentes, de la torche à la source de courant en passant par le dévidoir – le tout clés en main et avec des composants parfaitement assortis entre eux. Cela garantit une efficacité, une fiabilité et une stabilité maximales de votre automatisation du soudage.

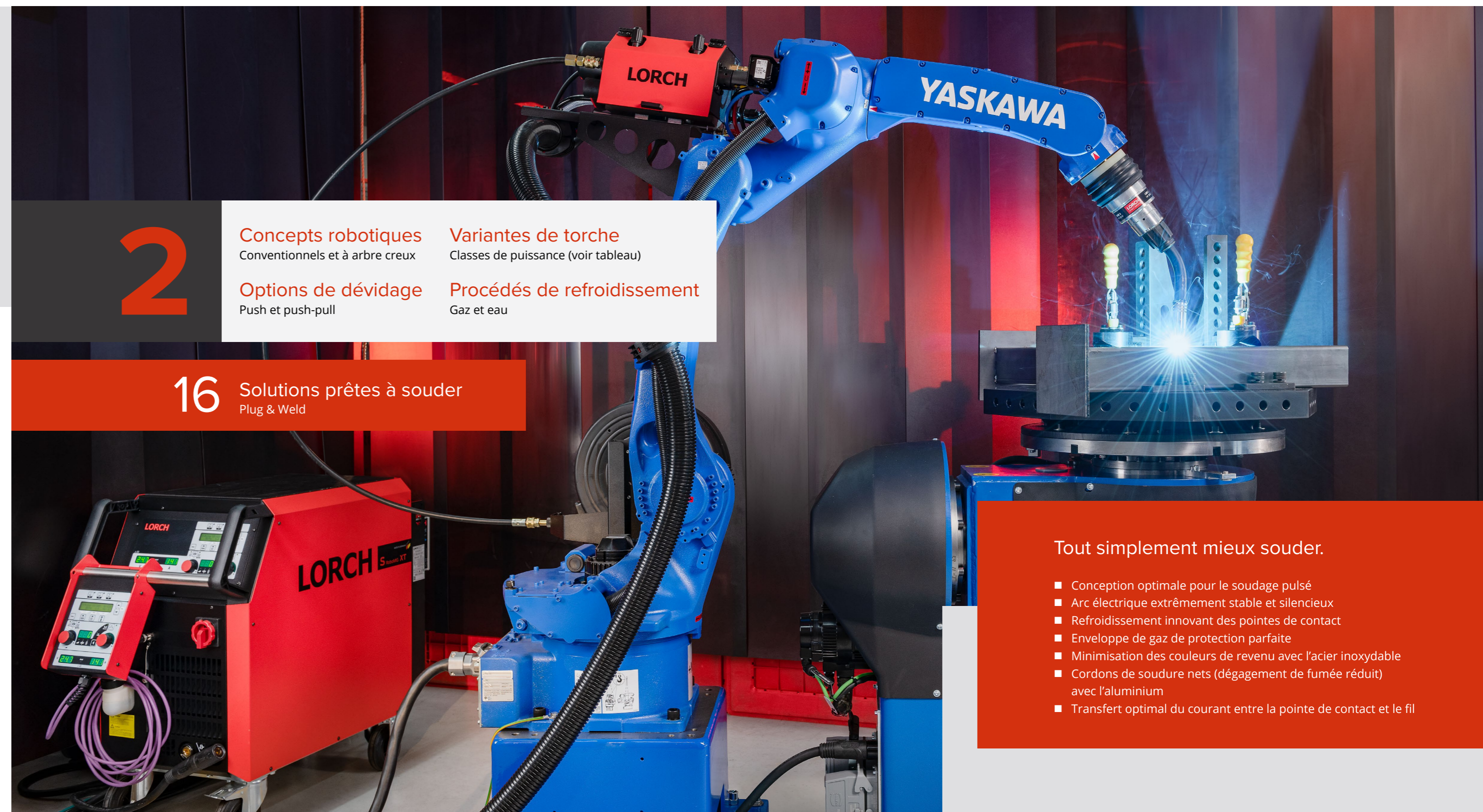
De plus, les composants assortis avec précision garantissent un fonctionnement simple et sans incident du système de la torche. Cela garantit une qualité et une reproductibilité maximales du cordon de soudure en soi. Des concepts de refroidissement ingénieux sont garantis d'une longue durée de vie des pièces d'usure et ainsi d'une rentabilité maximale.

Les informations les plus importantes pour votre intégrateur systèmes :

- Compatibles avec tous les types de robots courants, comme ABB, Fanuc, Kawasaki, Kuka, Yaskawa.
- Types d'interfaces : tous les systèmes de connexion bus courants ainsi que des interfaces analogiques.
- Variantes de dévidage : push et push-pull.
- Pièces rapportées et nombreux accessoires, par ex. équerres de fixation pour dévidoirs, supports de bobine.
- Solutions de systèmes complets configurables, y compris la source de courant, le coffret-dévidoir et le système de la torche.

Plug & Weld : une solution complète – adaptée sur mesure à vos besoins.

Des systèmes de soudage parfaits clés en main et pour chaque robot.



2

Concepts robotiques
Conventionnels et à arbre creux

Variantes de torche
Classes de puissance (voir tableau)

Options de dévidage
Push et push-pull

Procédés de refroidissement
Gaz et eau

16 Solutions prêtes à souder

Plug & Weld

Tout simplement mieux souder.

- Conception optimale pour le soudage pulsé
- Arc électrique extrêmement stable et silencieux
- Refroidissement innovant des pointes de contact
- Enveloppe de gaz de protection parfaite
- Minimisation des couleurs de revenu avec l'acier inoxydable
- Cordons de soudure nets (dégagement de fumée réduit) avec l'aluminium
- Transfert optimal du courant entre la pointe de contact et le fil

