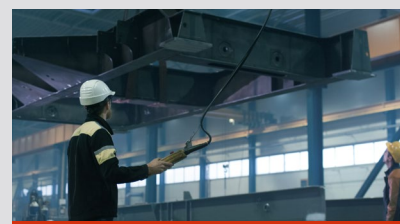
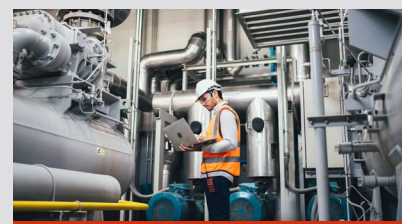


I settori di competenza di Lorch.



Strutture in acciaio



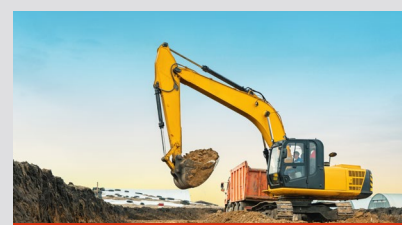
Ingegneria meccanica



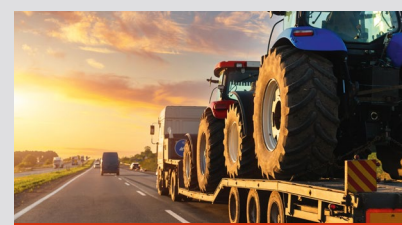
Produttori di parti per automotive



Macchine agricole



Attrezzature per edilizia ed agricoltura



Realizzazione di veicoli commerciali

Tempi ridotti e qualità superiore con i pezzi di grandi dimensioni.

"Questo nuovo impianto robotizzato è un'integrazione perfetta. Grazie a questa soluzione riusciamo a saldare in modo automatico, più veloce e più affidabile anche pezzi pesanti e complessi, che invece prima saldavamo a mano. In questo modo riusciamo anche a rifornire le nostre scorte di magazzino e ridurre di tantissimo i tempi di consegna. Secondo me, il futuro è nell'automazione e anche le piccole e medie imprese non potranno evitarlo nel lungo termine."

Alko van Gils,
coordinatore di produzione e progettazione



Panoramica
Pladdet B.V.

- Biervliet, NL
- 110 dipendenti
- Macchine edili
- www.pladdet.nl

Specifiche tecniche

Versione		LMR 2 - TN 3 G	LMR 2 - TN 3 W	LMR 2 - TN 6 G	LMR 2 - TN 6 W
Tipo di raffreddamento		Gas	Acqua	Gas	Acqua
Carico massimo con CO ₂	A	350	450	350	500
Carico massimo con miscela di gas M21	A	300	400	300	450
Fattore di servizio (ED)	%	100	100	100	100
Diametro del filo	mm	Da 0,8 a 1,6	Da 0,8 a 1,6	Da 0,8 a 1,6	Da 0,8 a 1,6
Collegamento della torcia		Euro ZA	Euro ZA	Euro ZA	Euro ZA
Norma		EN 60974-07	EN 60974-07	EN 60974-07	EN 60974-07
Geometria della torcia	°	0 / 22,5 / 45	0 / 22,5 / 45	0 / 22,5 / 45	0 / 22,5 / 45

Lorch Schweißtechnik, il partner per gli impianti robotizzati.

Lorch Schweißtechnik GmbH
Im Anwänder 24-26 · 71549 Auenwald, Germany / Germania
T. +49 7191 503-0 · F. +49 7191 503-199
info@lorch.eu · www.lorch.eu

LORCH
smart welding

MADE IN GERMANY

LORCH
smart welding

91.3.1297.3 | IT | 05/2023 | L'azienda si riserva il diritto di apportare modifiche tecniche e variazioni di prezzo, ma non è responsabile di eventuali errori di stampa.

UNA GAMMA DI TORCE ADATTE A TUTTE LE APPLICAZIONI.

Qualità della saldatura d'eccellenza.
Massima efficienza ed economia.

www.lorch.eu

Prestazioni d'eccellenza e massima produttività.

LMR-2-System di Lorch è sinonimo di operazioni di saldatura MIG-MAG e brasatura, dai costi contenuti.

Lorch fornisce soluzioni complete intelligenti a partire dalle torce passando per l'avanzamento del filo, fino ad arrivare ai generatori. Tutti i componenti sono reperibili presso un unico fornitore e sono perfettamente coordinati tra loro. In questo modo, la gestione della saldatura automatizzata raggiunge i massimi livelli di efficienza, affidabilità e stabilità.

I componenti sono coordinati tra loro con una tale precisione da garantire anche un funzionamento semplice ed intuitivo del sistema di torce. Questo approccio assicura anche un elevatissimo livello di qualità e riproducibilità dei cordoni di saldatura.

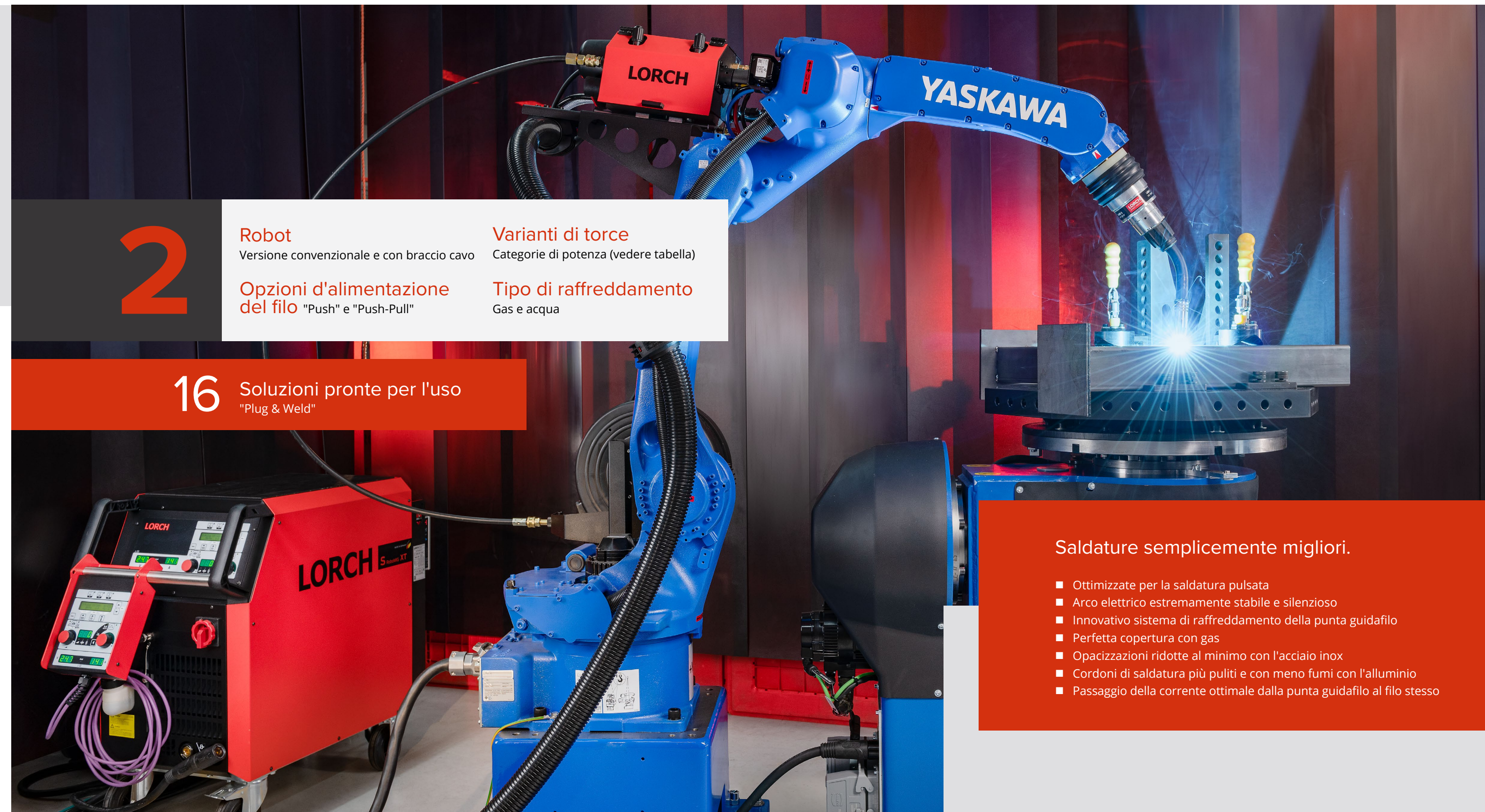
I sofisticati sistemi di raffreddamento garantiscono una lunga durata dei componenti soggetti ad usura e la massima efficienza ed economia.

Informazioni principali per l'integratore di sistemi:

- Compatibilità con tutti i comuni modelli di robot, come ad esempio ABB, Fanuc, Kawasaki, Kuka, Yaskawa
- Tipi d'interfaccia: tutti i comuni sistemi Bus, ma anche le interfacce analogiche
- Varianti d'alimentazione del filo: "Push" e "Push-Pull"
- Ampia gamma di accessori, come ad esempio sistema di supporto per l'alimentatore filo e portabobina
- Soluzioni configurabili per sistemi completi con generatori, alimentatore del filo e sistema di torce incluso.

"Plug & Weld": la soluzione completa e personalizzata.

Sistemi di saldatura perfetti da un unico fornitore per tutti i robot.



2

Robot

Versione convenzionale e con braccio cavo

Varianti di torce

Categorie di potenza (vedere tabella)

Opzioni d'alimentazione del filo "Push" e "Push-Pull"

Tipo di raffreddamento

Gas e acqua

16

Soluzioni pronte per l'uso "Plug & Weld"

Saldature semplicemente migliori.

- Ottimizzate per la saldatura pulsata
- Arco elettrico estremamente stabile e silenzioso
- Innovativo sistema di raffreddamento della punta guidafile
- Perfetta copertura con gas
- Opacizzazioni ridotte al minimo con l'acciaio inox
- Cordoni di saldatura più puliti e con meno fumi con l'alluminio
- Passaggio della corrente ottimale dalla punta guidafile al filo stesso

