

Q-DATA

Schweißdatendokumentation
endlich richtig einfach.



Das Q-Data auf einen Blick

- **Schweißdatendokumentation.** Ihr professioneller Einstieg für das Dokumentieren, Auswerten und Analysieren von Schweißdaten.
- **Intuitive Bedienung.** Einfache, übersichtliche Bedienung mit LCD-Display.
- **Qualitätssicherung.** Kontrollieren Sie die Schweißparameter Strom, Spannung, Drahtvorschubgeschwindigkeit und Gasdurchflussmenge während des Aufzeichnungsvorgangs.
- **Qualitätsnachweis.** Die vollintegrierte Messsensorik liefert zuverlässig alle wichtigen und richtigen Schweißparameter, die vom Recorder aufgezeichnet werden.
- **Innovatives User-Management.** Möglichkeit zur Identifikation von Schweißern über RFID.
- **Datenerfassung leicht gemacht.** Unterstützung des USB-Barcode-Scanners und anderen USB-Erfassungsgeräten.
- **Speicherkapazität.** Schweißdaten von bis zu einem Monat im 3-Schichtbetrieb.
- **Q-Data Software.** Dank der einfachen und modernen Benutzeroberfläche ist das Dokumentieren, Analysieren und Auswerten von Schweißdaten jederzeit ohne großen Aufwand möglich und Sie haben Ihren Schweißprozess exakt im Blick.



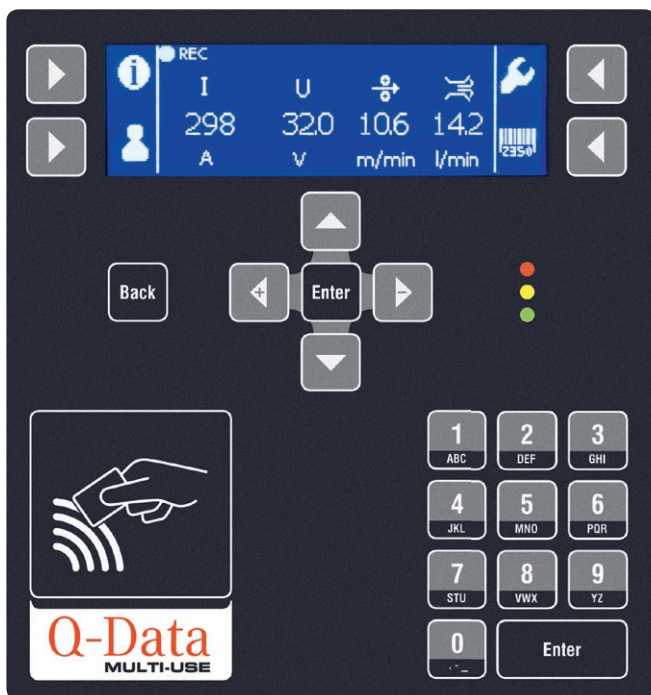
Ausführungen



	Q-Data Standard	Q-Data Multi-Use
für extra freigeschaltete/vorbereitete Lorch Schweißanlagen mit LorchNet-Anschluss	●	-
für alle Lorch Schweißanlagen mit LorchNet-Anschluss	-	●
Ausstattung		
Aufzeichnung der Schweißparameter Strom, Spannung, Drahtvorschubgeschwindigkeit und Gasdurchflussmenge	●	●
USB- / Ethernet-Anschluss	●	●
Q-Data Software für die Dokumentation, Auswertung und Analyse von Schweißdaten	●	●

● Serienausstattung

Bedienkonzept



- großes LCD-Display mit kontextsensitiven Direktbedientasten
- Echtzeitwiedergabe der aufgenommenen Schweißparameter (Schweißstrom, Schweißspannung, Drahtvorschub, Gasdurchflussmenge)
- einfachste Menüsteuerung
- RFID-Erkennung für vereinfachte Schweißeridentifikation
- Nummernblock zur Eingabe von Auftrags-, Bauteil-, Schweißnaht- und WPS-Nummern

Highlights

Umgehend startklar durch „Plug&Weld“

Vollintegrierte Messsensorik



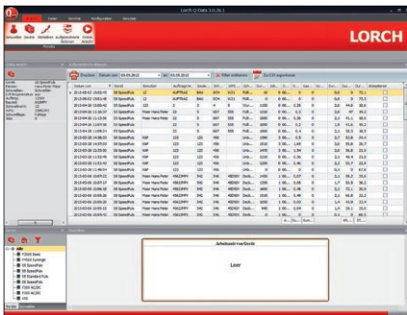
Schweißdaten-aufzeichnung



Auswertung Schweißdaten

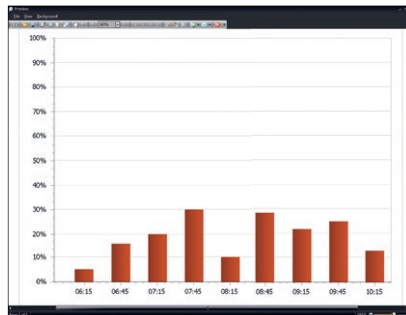


Schweißprozess exakt im Blick: die Q-Data Software



Dokumentation

Die aufgenommenen Schweißdaten werden übersichtlich in tabellarischer Form dargestellt und sind über verschiedene Filter- und Suchoptionen leicht zu identifizieren.



Auswertung

Die Schweißdaten können in aggregierter Form ausgegeben und ausgewertet werden, z. B. für die Auslastung pro Maschine oder Schweißarbeitsplatz. Auch individuelle Reporte können auf Wunsch optional bereitgestellt werden.



Analyse

Die einzelnen Schweißverläufe können durch einfache Diagramm-Darstellung der Strom- und Spannungsverläufe sowie der Drahtvorschubgeschwindigkeit und der Gasdurchflussmenge analysiert werden.

Technische Daten

		Q-Data
Gewicht	kg	2,05
Maße in mm (L x B x H)	mm	277,5 x 202 x 78,6
Speicherkapazität	MB	800
Kompatibilität		LorchNet-Anschluss
Datenübertragung		
USB		●
Ethernet		●
		● Serienausstattung

Lorch Schweißtechnik GmbH
Im Anwänder 24–26 · 71549 Auenwald · Germany
T +49 7191 503-0 · F +49 7191 503-199
info@lorch.eu · www.lorch.eu

LORCH
smart welding