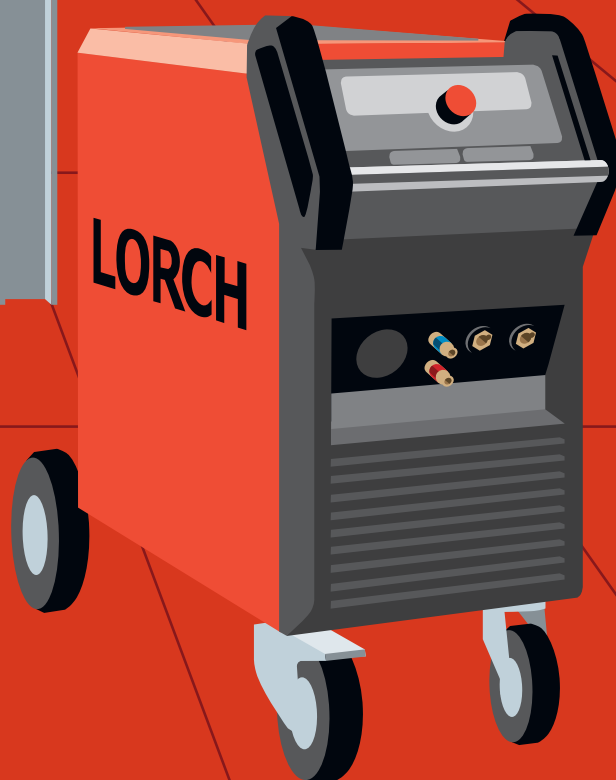
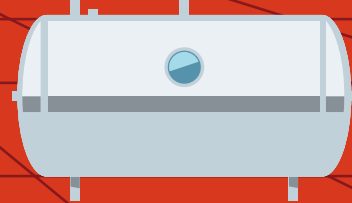
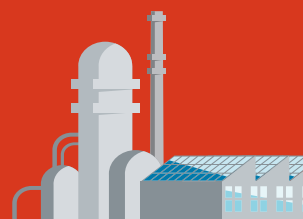
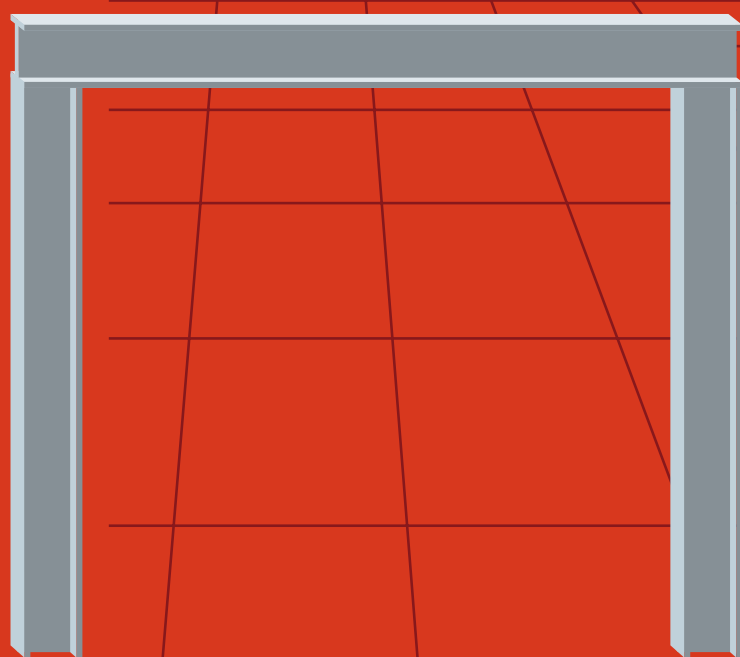


T-PRO-/TF-PRO-SERIE T-SERIE

WIG für hier und da und überall.



WILLKOMMEN IN DER WIGSTATT.



FÜR DIE WERKSTATT GEMACHT

Industriestandard im kompakten Gehäuse

HÖCHSTLEISTUNG

Pulsen und Fast-Pulsen bis 2 kHz – auf Wunsch mit integriertem Kaltdrahtvorschub

WIRTSCHAFTSWUNDER

Geringer Energieverbrauch bei herausragenden WIG-Schweißleistungen

Die T-Pro-/TF-Pro-Serie auf einen Blick

- **Beste WIG-Schweißigenschaften durch Invertertechnologie.** Inverter überzeugen durch ihren hohen Wirkungsgrad und besonders gute Schweißigenschaften, da die digitale Software-Regelungstechnik maßgeblichen Einfluss auf das Schweißergebnis hat.
- **Pulsen und Fast-Pulsen bis 2 kHz.** Die serienmäßig integrierte Pulsfunktion bis 2 kHz bietet Ihnen zusätzliche Vorteile bei der Bearbeitung von dünnen Schweißblechen.
- **Auch mit integrierter Wasserkühlung.** Die wassergekühlten Varianten der Lorch T-Pro-Serie haben die Kühlung im fahrbaren Kompaktgehäuse integriert und sind somit auch optimal für den mobilen Werkstatteinsatz geeignet.
- **Umschaltung DC auf AC.** Die Lorch T-Serie ist in allen Leistungsausführungen als DC und AC/DC-Version erhältlich und bietet Ihnen somit maximale Flexibilität auch beim Alu-Schweißen.
- **TF-Pro.** Der integrierte Drahtvorschub der TF-Pro 300 führt den Zusatzwerkstoff zuverlässig in das Schmelzbad. Ein 4-Rollen-Vorschubmotor übernimmt hierbei die Förderung des Drahtes. Gesteuert wird der Kaltdrahtvorschub über das abnehmbare Bedienfeld.



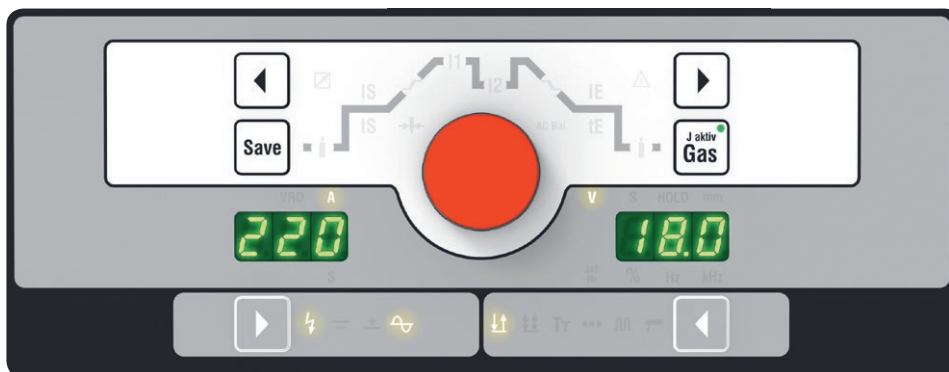
- **Fernregelung.** Häufig erlaubt es die Arbeitssituation nicht, das Schweißgerät direkt neben dem Schweißer zu platzieren. Um trotzdem in den Schweißprozess eingreifen und den Schweißstrom anpassen zu können, ist die Fernbedienung eine hilfreiche Option. Daher sind verschiedene Hand- und Fußfernregler verfügbar und dank der Plug&Play-Funktion sofort einsetzbar.
- **Geringer Energieverbrauch.** Die Stand-by-Funktion sorgt für die automatische Zu- und Abschaltung der Komponenten. Die Thermocontrol-Sensoren überwachen die Temperatur der Anlage und steuern den Lüfter je nach Bedarf. Das reduziert das Lüftergeräusch, die Staubbelastung im Maschineninnern und spart Energie.
- **Intervall-Punkt-Funktion.** Die Intervall-Punkt-Funktion von Lorch verringert den Verzug bei der Bearbeitung dünner Bleche.
- **Berührungslose HF-Zündung.** Die WIG-Zündung erfolgt berührungslos mit Hochspannungsimpulsen. Die Zündung erfolgt via Knopfdruck, so dass die Wolframelektrode das Werkstück nicht berührt. So entstehen keine Wolframeinschlüsse in der Naht und die Elektrode wird geschont. Für Einsätze in HF-empfindlichen Umgebungen oder an Werkzeugen ist die Zündung außerdem auf ContactTIG (Berührungszünden) umschaltbar.
- **Intelligent Torch Control.** Mit der intelligenten Brennersteuerung wird automatisch erkannt, ob ein Standard-Brenner oder einer der neuen, volldigitalen Lorch i-Torch mit Powermaster-Fernregelung verwendet wird.

Ausführungen



	T-Pro 250	T-Pro 300	TF-Pro 300
Schweißbereich	A 5 – 250	5 – 300	5 – 300
Netzanschluss 3~400 V	●	●	●
Bedienkonzept			
ControlPro	●	●	●
Varianten			
DC-Anlage	●	●	●
AC/DC-Anlage	●	●	●
Kühl-Varianten			
Gas	●	●	●
Wasser	●	●	●
Ausstattung			
integrierter 4-Rollen-Drahtvorschub für WIG-Kaltdrahtzufuhr	-	-	●
abnehmbares Bedienfeld für Drahtvorschub-Einstellung	-	-	●
			● wahlweise ● Serienausstattung

Bedienkonzept



ControlPro

- „3 Schritte und Schweißen“-Bedienkonzept
- benutzerorientierte Bedienführung über Leuchtsymbole und detaillierte Schweißablaufsteuerung
- stufenlose SchweißstromEinstellung
- Umschaltung 2-/4-Takt
- Fernregleranschluss
- Tiptronic-Jobspeicher für 100 Schweißaufgaben
- TF-Pro zusätzlich mit abnehmbarem Handbedienfeld zur WIG-Kaltdraht-Vorschubsteuerung

Highlights

Maximale WIG-Produktivität durch integrierten Kaltdrahtvorschub

Der integrierte Drahtvorschub der TF-Pro mit separatem, abnehmbarem Bedienfeld und spezieller Kaltdraht-Steuerung führt den Zusatzwerkstoff zuverlässig in das Schmelzbad. Ein 4-Rollen-Qualitätsvorschubmotor mit speziell abgestimmter Getriebekombination übernimmt die zuverlässige Förderung des Drahtes. Der schräg nach unten gerichtete Drahtausgang, kombiniert mit dem Fast Connect System (FCS) des WIG-Kaltdrahtbrenners von Lorch, garantiert ein leichtes Einfädeln und einen zuverlässigen Drahtablauf, auch bei Aluminiumdrähten.



4-Rollen-Qualitäts-Drahtvorschub



Widerstandsoptimierte Drahtführung durch abgewinkelten Brenneranschluss



Abnehmbares Bedienfeld zur Steuerung des Kaltdrahtvorschubs

Wasserkühlung mit Füllstandsanzeige



Durchdacht bis ins kleinste Detail. Bei der in wassergekühlten Anlagen integrierten Wasserumlaufkühlung lässt sich mit einem Blick auf die Füllstandsanzeige der Kühlmittelstand kontrollieren. Die Nachfüllung erfolgt über den rückseitig angebrachten Einfüllstutzen.

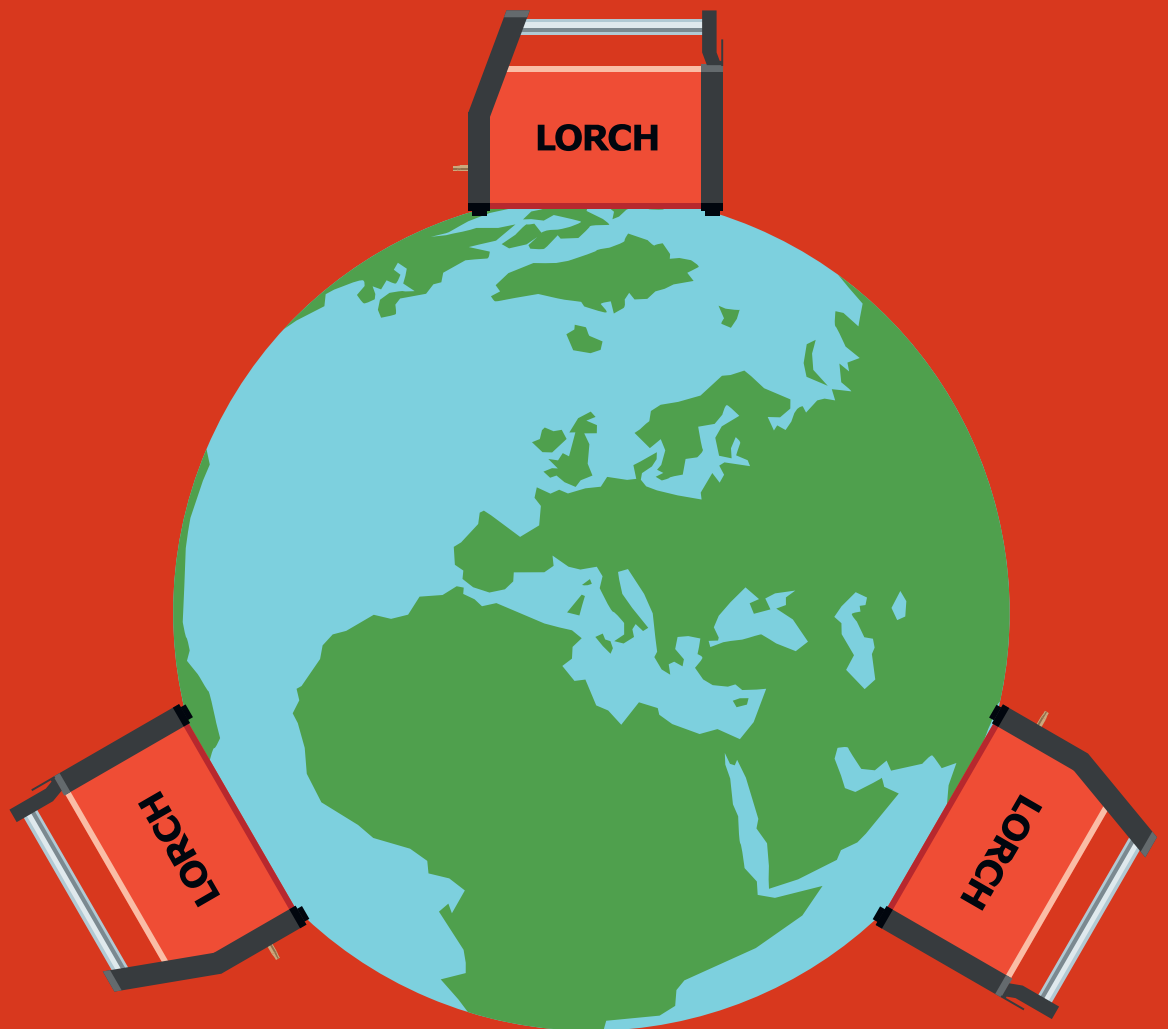
TOP-Schweißperformance durch SmartBase

SmartBase, die Lorch Expertendatenbank, steuert virtuos den Lichtbogen. Die benutzerorientierte Bedienführung ermöglicht über die Anordnung der Leuchtsymbole eine detaillierte Schweißablaufsteuerung. Mit Tiptronic speichern Sie zusätzlich bis zu 100 Schweißaufgaben.

Technische Daten

		T-Pro 250	T-Pro 300	TF-Pro 300
Schweißstrom WIG	A	5 - 250	5 - 300	5 - 300
Schweißstrom Elektrode	A	10 - 200	10 - 200	10 - 200
Strom bei 100% ED (DC AC/DC)	A	180 200	230 200	230 200
Strom bei 60% ED (DC AC/DC)	A	250 230	270 230	270 230
ED bei I max. (DC AC/DC)	%	60 45	45 30	45 30
Netzspannung	V	3~400	3~400	3~400
Zulässige Netztoleranz	%	± 15	± 15	± 15
Netzabsicherung, träge	A	16	16	16
Maße (L x B x H)	mm	880 x 400 x 755	880 x 400 x 755	880 x 400 x 755
Gewicht gasgekühlt (DC AC/DC)	kg	43,4 45,5	43,6 45,5	52 53,5
Gewicht Wasserkühlung	kg	15,2	15,2	15,2

WIG FÜR HIER UND DA UND ÜBERALL.



PERFEKTE MOBILITÄT

Kompakte, extrem robuste Bauweise – wahlweise auch mit durchdachtem Trolley-Transportwagen

TOP-SCHWEISSPERFORMANCE

HighEnd-Technik und SmartBase-Parameterdatenbank steuern den Lichtbogen für beste Ergebnisse

PROFI-WIG-FUNKTIONALITÄT

Alles an Bord, was Profis brauchen

Die T-Serie auf einen Blick

- **Mobiler WIG-Schweißinverter.** Was gestern noch in Riesen-Schweißanlagen steckte, löst heute die Technologie der T-Serie auf kleinstem Raum mit besten WIG-Schweißigenschaften. Ergonomisch gut und leicht zu tragen ab 12 kg. Perfekt für den mobilen Einsatz.
- **Pulsen und Fast-Pulsen bis 2 kHz.** Die serienmäßig integrierte Pulsfunktion bis 2 kHz bietet Ihnen zusätzliche Vorteile bei der Bearbeitung von dünnen Schweißblechen.
- **Geringer Energieverbrauch.** Die Stand-by-Funktion sorgt für die automatische Zu- und Abschaltung der Komponenten. Die Thermocontrol-Sensoren überwachen die Temperatur der Anlage und steuern den Lüfter je nach Bedarf. Das reduziert das Lüftergeräusch, die Staubbelastung im Maschineninnern und spart Energie.
- **Top-Schweißperformance.** HighEnd-Technik und SmartBase-Parameterdatenbank steuern den Lichtbogen für beste Ergebnisse.
- **Umschaltung DC auf AC (nur AC/DC).** Die Lorch T-Serie ist in allen Leistungsausführungen als DC und AC/DC-Version erhältlich und bietet Ihnen somit maximale Flexibilität auch beim Alu-Schweißen.
- **Berührungslose HF-Zündung.** Die WIG-Zündung erfolgt berührungslos mit Hochspannungsimpulsen. Die Zündung erfolgt via Knopfdruck, so dass die Wolframelektrode das Werkstück nicht berührt. So entstehen keine Wolframeinschlüsse in der Naht und die Elektrode wird geschont. Für Einsätze in HF-empfindlichen Umgebungen oder an Werkzeugen ist die Zündung außerdem auf ContactTIG (Berührungszünden) umschaltbar.



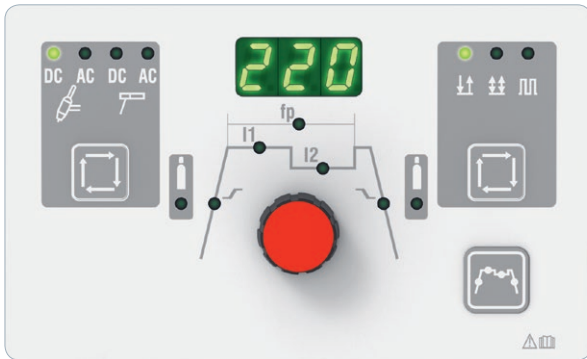
- **Tiptronic.** Mit Tiptronic speichern Sie in der ControlPro Ausführung für jede Naht die Idealeinstellung ab, damit Sie diese bei wiederkehrenden Schweißaufgaben einfach mit dem UpDown- oder Powermaster-Brenner nacheinander abrufen können.
- **Optionale Aufrüstung.** Die Lorch T-Serie ist einerseits mobil und kann andererseits durch die optionale Wasserkühlung zum handlichen Vollwertgerät für die Werkstatt aufgerüstet werden. Durch den zusätzlich erhältlichen Maxi-Trolley bleibt die Mobilität trotz Wasserkühlung gewährleistet.
- **Intelligent Torch Control.** Durch Intelligent Torch Control (ITC), der intelligenten Brennersteuerung von Lorch, erkennt die T-Serie, ob ein Standard-Brenner verwendet wird oder ob mit Lorch i-Torch Brennern gearbeitet werden soll. Diese gewährleisten umfangreiche Brenner-Schutzfunktionen und mehr Komfort für den Schweißer.
- **Sturzsicherheit bis 60 cm Höhe.** Die Lorch T-Serie ist dank ihres geringen Gewichts leicht zu tragen und garantiert sturzsicher aus bis zu 60 cm Höhe.

Ausführungen



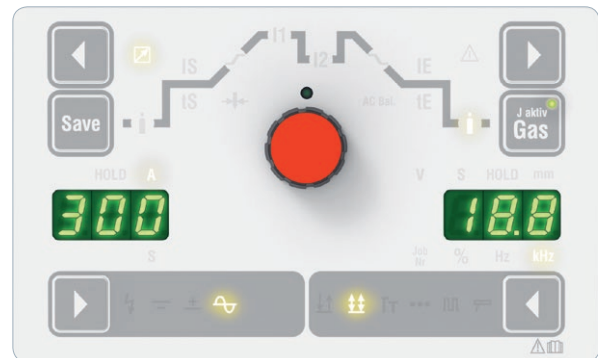
	T 180	T 220	T 250	T 300
Schweißbereich	A 3 - 180	3 - 220	5 - 250	5 - 300
Netzanschluss 1~230 V	●	●	-	-
Netzanschluss 3~400 V	-	-	●	●
Bedienkonzepte				
BasicPlus	●	●	●	●
ControlPro	●	●	●	●
Varianten				
DC-Anlage	●	●	●	●
AC/DC-Anlage	●	●	●	●
				● wahlweise ● Serienausstattung

Bedienkonzepte



BasicPlus

- „3 Schritte und Schweißen“-Bedienkonzept
- benutzerorientierte Bedienführung über Leuchtsymbole und Schweißablaufsteuerung
- stufenlose Stromeinstellung
- amperegenaue Digitalanzeige
- Umschaltung 2-/4-Takt
- Fernregleranschluss
- LorchNet z. B. zur Steuerung des optionalen Wasserkühlgerätes
- Pulsfunktion
- Möglichkeit zum Anschluss der Lorch Powermaster-Fernreglerbrenner



ControlPro

- „3 Schritte und Schweißen“-Bedienkonzept
- benutzerorientierte Bedienführung über Leuchtsymbole und detaillierte Schweißablaufsteuerung
- stufenlose Stromeinstellung
- Digitalanzeige für Schweißstrom und Schweißspannung
- Umschaltung 2-/4-Takt
- Fernregleranschluss
- LorchNet z. B. zur Steuerung des optionalen Wasserkühlgerätes oder Kaltdrahtvorschub Feed
- Pulsfunktion
- Tiptronic-Jobspeicher für 100 Schweißaufgaben
- Möglichkeit zum Anschluss der Lorch Powermaster-Fernreglerbrenner

Highlights

Alles, was man braucht, genial verstaut

Sie ist „die“ WIG-Vollwertanlage in Ihrem Betrieb. Mit dem Wasserumlaufkühlgerät, dem WUK, bewältigen Sie auch härtesten Dauereinsatz. Auf dem Maxi-Trolley, dem stabilen Transportwagen, ist die Anlage schnell fixiert und das Zubehör perfekt verstaut.



Das Wasser-Umlaufkühlgerät: passgenau unter der T platziert.

Der Maxi-Trolley. Der ultimative Transportwagen.

ITC macht's möglich: Zwei Brenner zur Wahl

Durch ITC, der intelligenten Brennersteuerung, erkennt die T-Serie, ob ein Standard-Brenner verwendet wird oder ob mit einem Lorch i-Torch wie z. B. dem Powermaster mit Digitalanzeige gearbeitet werden soll, und stellt automatisch die entsprechende Funktionalität bereit.

i-Torch



i-Torch UpDown

i-Torch Powermaster

Technische Daten

		T 180	T 220	T 250	T 300
Schweißstrom WIG	A	3 - 180	3 - 220	5 - 250	5 - 300
Schweißstrom Elektrode	A	10 - 150	10 - 180	10 - 200	10 - 200
Strom bei 100% ED (DC AC/DC)	A	130	160	175	200 180
Strom bei 60% ED (DC AC/DC)	A	150	180	200	250 220
ED bei I max. (DC AC/DC)	%	35	40	35	35 30
Netzspannung	V	1~230	1~230	3~400	3~400
Zulässige Netztoleranz	%	± 15	± 15	± 15	± 15
Netzabsicherung, träge	A	16	16	16	16
Maße (L x B x H) (DC AC/DC)	mm	430 483 x 185 x 325	430 483 x 185 x 325	430 483 x 185 x 325	430 483 x 185 x 325
Gewicht (DC AC/DC)	kg	12,2 13,3	12,3 13,4	14,3 16,3	14,5 16,3

Lorch Schweißtechnik GmbH
Im Anwänder 24–26 · 71549 Auenwald · Germany
T +49 7191 503-0 · F +49 7191 503-199
info@lorch.eu · www.lorch.eu

LORCH
smart welding

Auszug aus smart welding Auflage 5 | Technische Änderungen und Druckfehler vorbehalten.